



VLAM

VLAAMS CENTRUM VOOR AGRO- EN
VISSERIJMARKETING

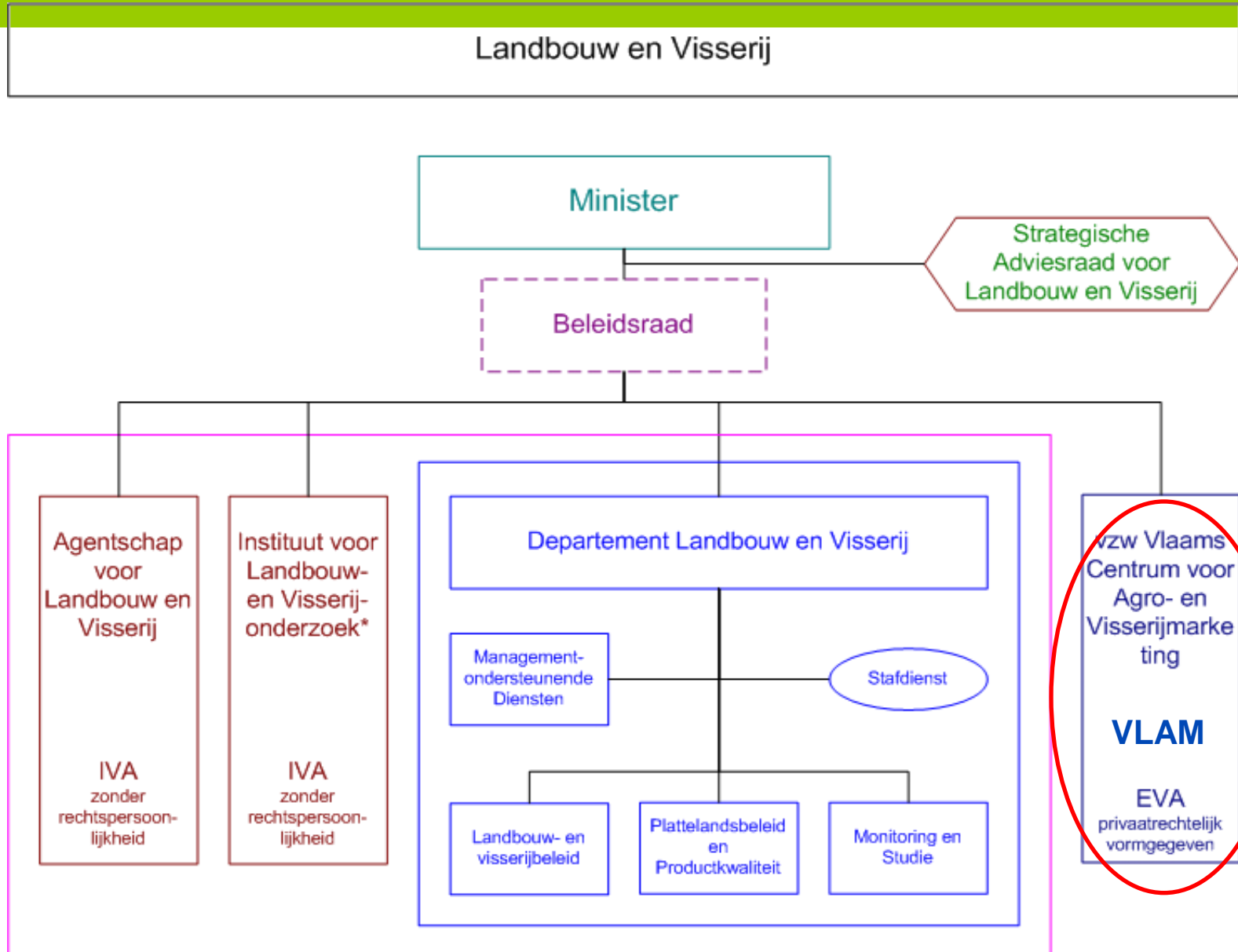
EXPORT

structuur – werking – programma 2012-2013



- EVA – private vzw
- Vlaamse overheid
 - Financiering basiswerking
 - Financiering sectorale promotiewerking
 - Ter beschikking stellen van ambtenaren
 - Goedkeuring jaarprogramma
 - Algemeen bindend verklaren bijdragebesluiten
 - Vertegenwoordiging in RvB
- Bedrijfsleven
 - Financiering sectorale programma's
 - Inbreng knowhow, ervaring en relaties
 - Vertegenwoordiging in RvB

VLAM



VLAM

Structuur

- Verticale werking:
- Sectoren
 - Uitwerking sectorstrategie in overleg met alle spelers



Bekende campagnes



Bekende campagnes



"Een tussendoortje?
Ik kies voor
groenten of fruit.
Lekker én gemakkelijk!"

WWW.ALDDAYLONG.BE

8 10 12 16 19 21

Groenten en fruit, da's de klok rond genieten!

Logo: ALL DAY LONG



BLANCBLEU
VIANDE DE BŒUF À TROIS ÉTOILES

Vlaams Centrum voor Agro- en Visserijmarketing vzw



Bekende campagnes



VLAM

Structuur

- Horizontale werking:
 - Ondersteunende diensten
 - Marketing
 - Pers
 - Export (nieuw)



EXPORTWERKING VLAM

Algemeen

Nieuwe functies

Acties



VLAM

exportwerking

- Politiek gedragen
 - 2 buitenlandse kantoren
 - Samenwerking FIT – VLAM
- VLAM: sectorspecifiek
Met FIT ondersteuning
- FIT: algemeen
- Integratie VLAM bedrijven
- Overleg met FAVV



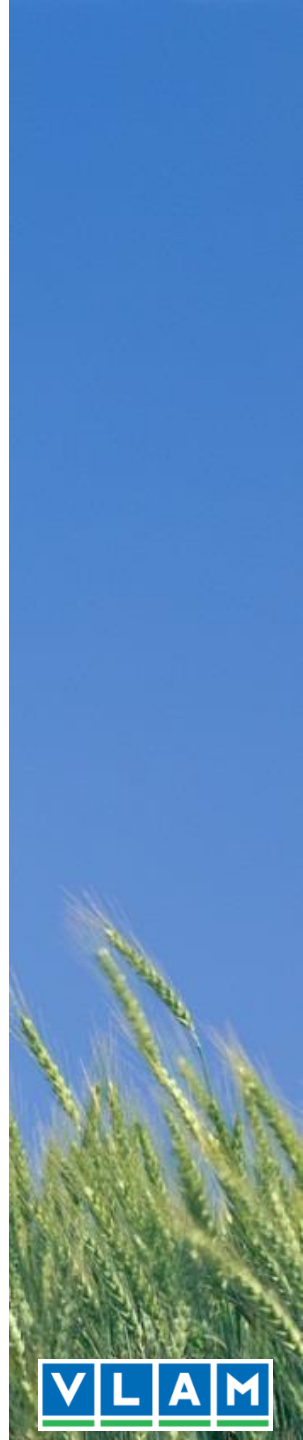
Exportwerking - Algemeen

- Vlaamse Agro-export versterken
 - Inzetten op bestaande en nieuwe markten:
Bestaande: 2 kantoren;
Nieuwe: info en prospectie (nieuw)
 - Werking:
Bestaande: promotie
Nieuwe: Exportinformatie en prospectie

VLAM

exportwerking

- Klemtoon op sectoren
verschillende snelheden
- Sectorale exportwerkgroepen
- Good practices: BMO
- Acties



VLAM

exportwerking: 4 fases

- 1 Behoeftanalyse (kennisbeheer)
- 2 Statistieken
- 3 Prospecties (“wat zit achter de cijfers”)
- 4 Acties

Terugkoppeling met sector

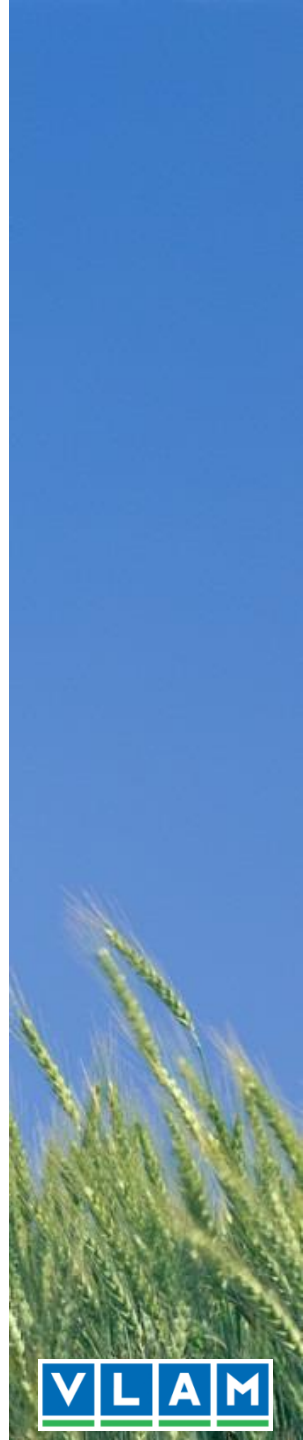
VLAM

exportwerking: Behoefteanalyse

Welke exportmarkten?

Kan VLAM ondersteunen?

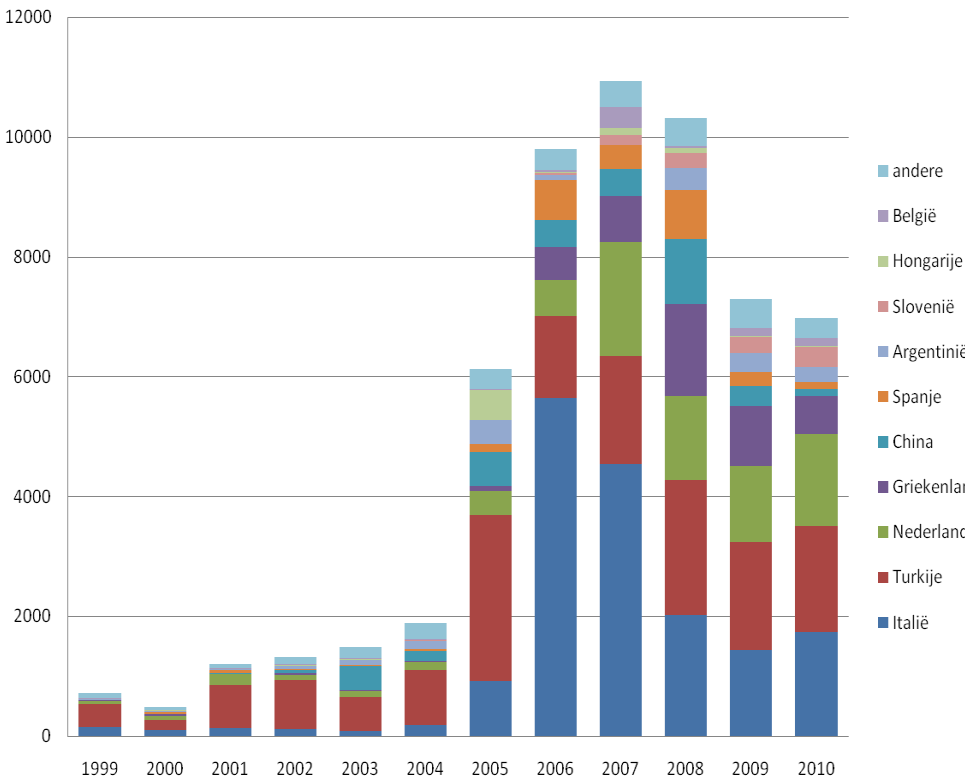
Wie zijn onze spelers?



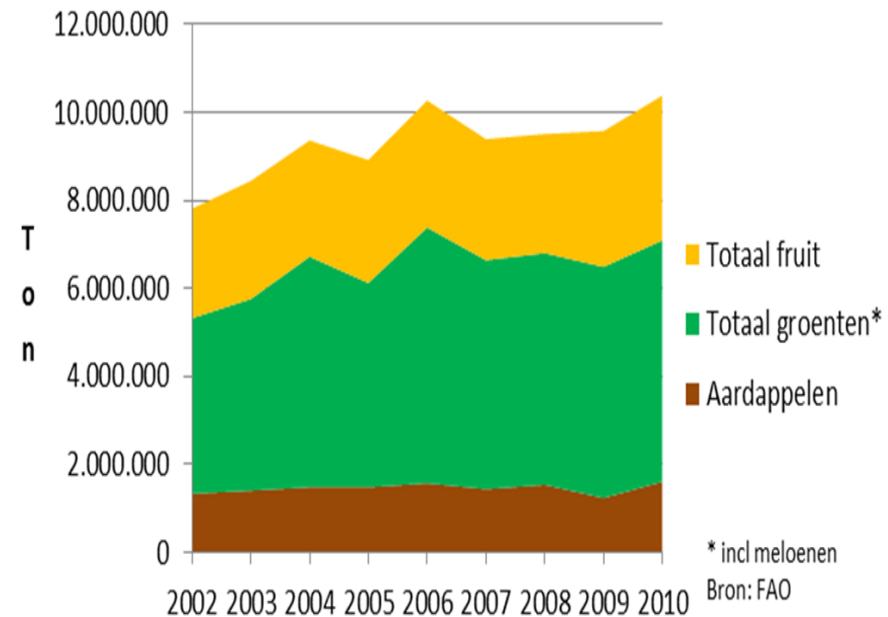
VLAM

exportwerking: vb. Statistieken

Roemeense invoer van peren



Evolutie AGF-productie in Marokko



* incl meloenen
Bron: FAO

VLAM

exportwerking: Vb, prospecties

- Zuid-Rusland

Landbouwregio

- Turkije

Prinselijke missie

- Roemenië

Contactdagen

- Macfrut Cesena

Beurs

VLAM

exportwerking: Acties - algemeen

- Bestaande:
- Contactdagen
- Beurzen
- Sectoraal
- Nieuw
- Uitnodigingen aankopers
- Multisectorale VLAM acties
- Inspelen op FIT initiatieven

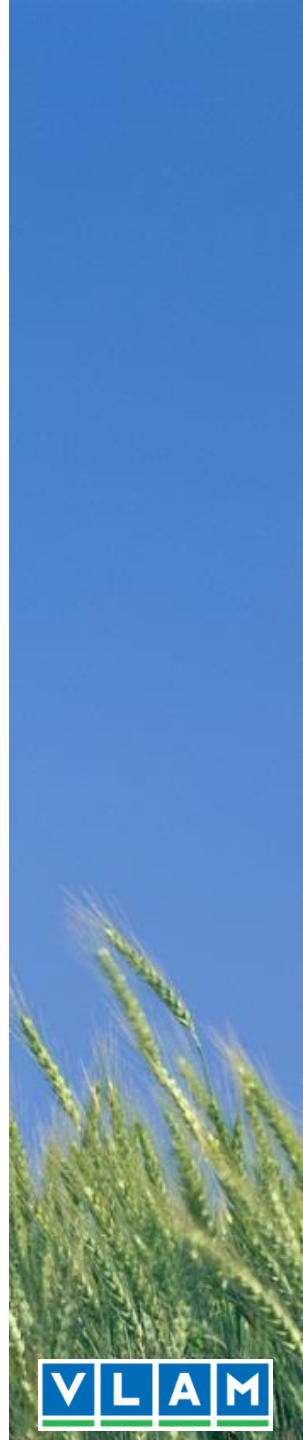
VLAM

exportwerking: Acties

Zie bijgevoegde lijst

Acties najaar 2012

Acties 2013.



VLAM

exportwerking:

Contact:

[02/5528198](tel:025528198)

gert.vancausenbroeck@vlam.be

export@vlam.be

www.vlam.be