



**Flanders Investment & Trade**  
Government of Flanders - Belgium

# Hoe de Japanse markt van voeding en drank veroveren ?

Exportboost Japan

3 oktober 2013

# Overzicht van de presentatie

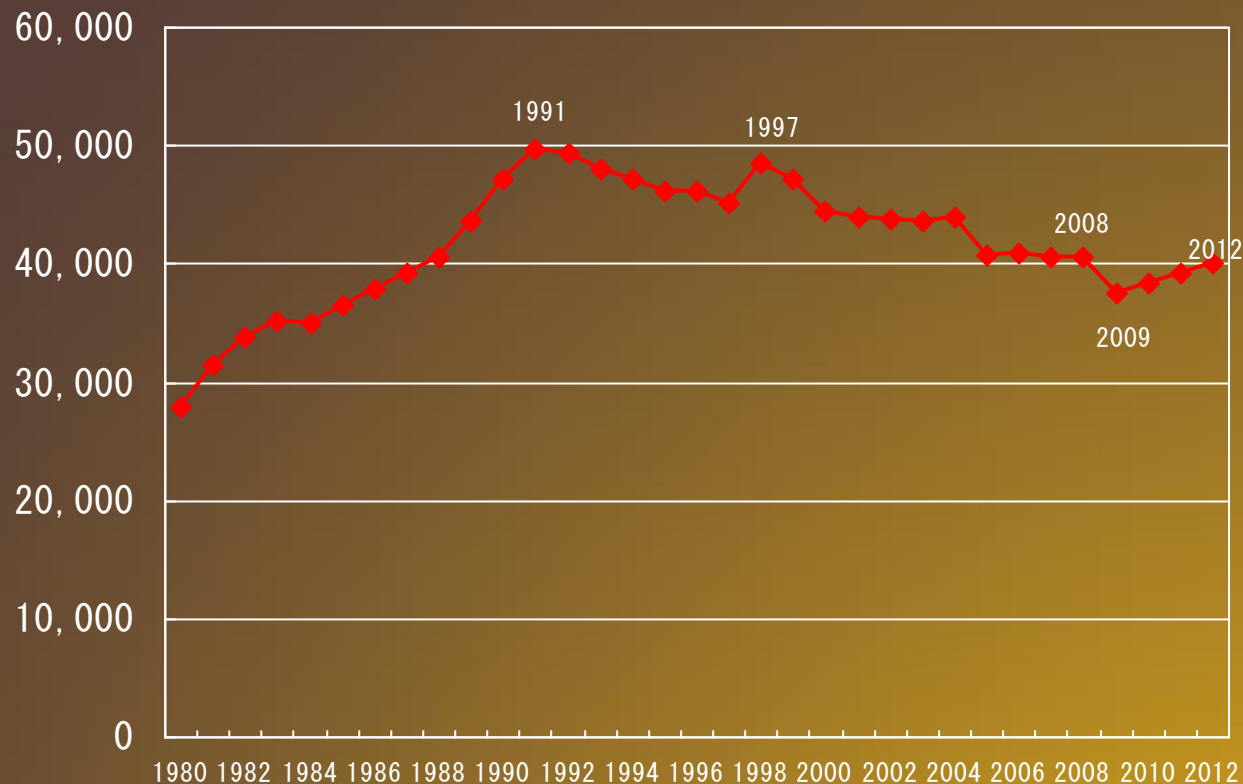
- 1. De **markt** van voeding en drank in Japan en zijn **distributiekanalen**
  - 1.1. Groothandel
  - 1.2. Kleinhandel
- 2. **Import** van voeding en drank in Japan
- 3. **Belgische** voeding en drank in Japan
- 4. **Strategie** van F.I.T.
- 5. Conclusies
- 6. Vragen ?



# Groothandelsomzet voeding en drank in Japan

in miljard Japanse Yen

1980-2012



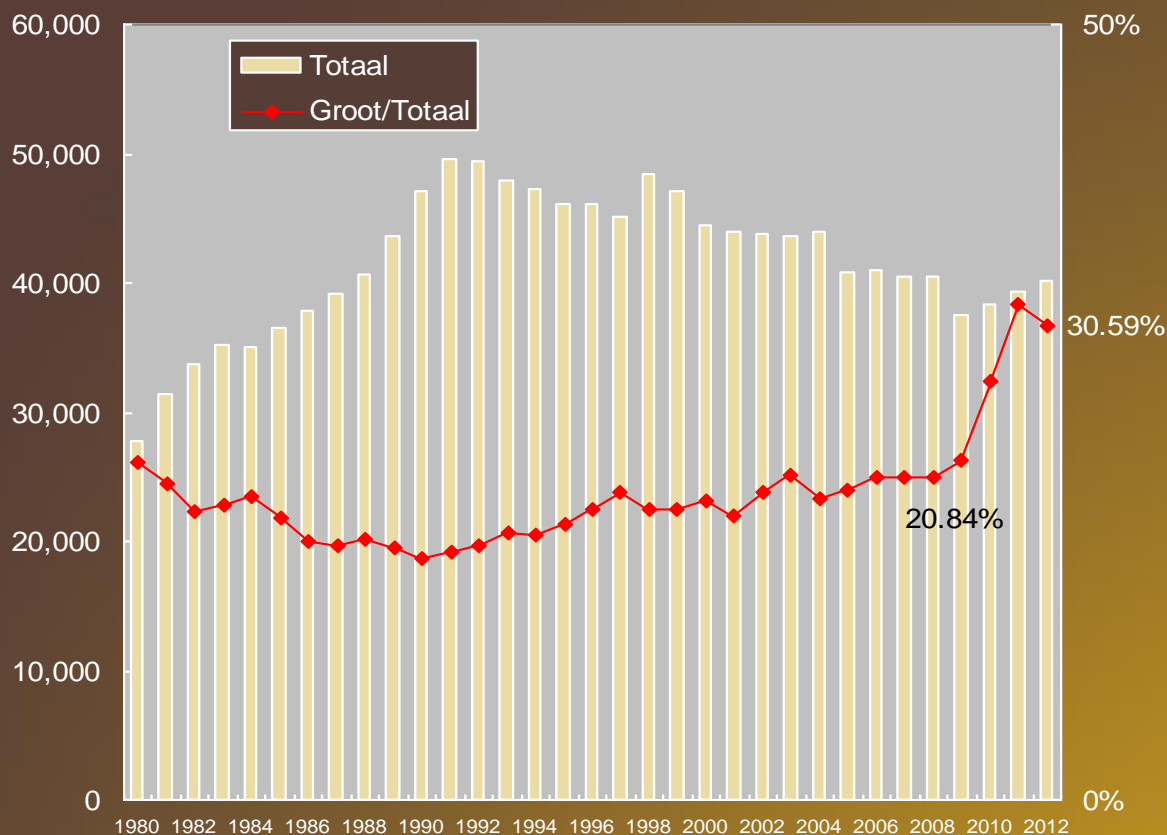
Flanders Investment & Trade

Bron : Japanese Ministry of Economy, Trade and Industry (METI),  
Monthly Report on the Current Survey of Commerce, July 2013  
Commercial sales value by type of business, Food & Beverages

# Evolutie van de grootschalige\* groothandel versus de totale groothandelsverkoop van voeding en drank in Japan

in miljard Japanse Yen

1980-2012



**Groot wint  
in  
slechte tijden**



Flanders Investment & Trade

\*Grootschalig : met minstens 100 werknemers

Bron : Japanese Ministry of Economy, Trade and Industry (METI),

Monthly Report on the Current Survey of Commerce, July 2013

Commercial sales value (Wholesale) and Large Scale Wholesale sales value by type of business, Food & Beverages

# Overzicht van de presentatie

1. De **markt** van voeding en drank in Japan  
en zijn **distributiekkanalen**

1.1. Groothandel



1.2. Kleinhandel

2. **Import** van voeding en drank in Japan

3. **Belgische** voeding en drank in Japan

4. **Strategie** van F.I.T.

5. Conclusies

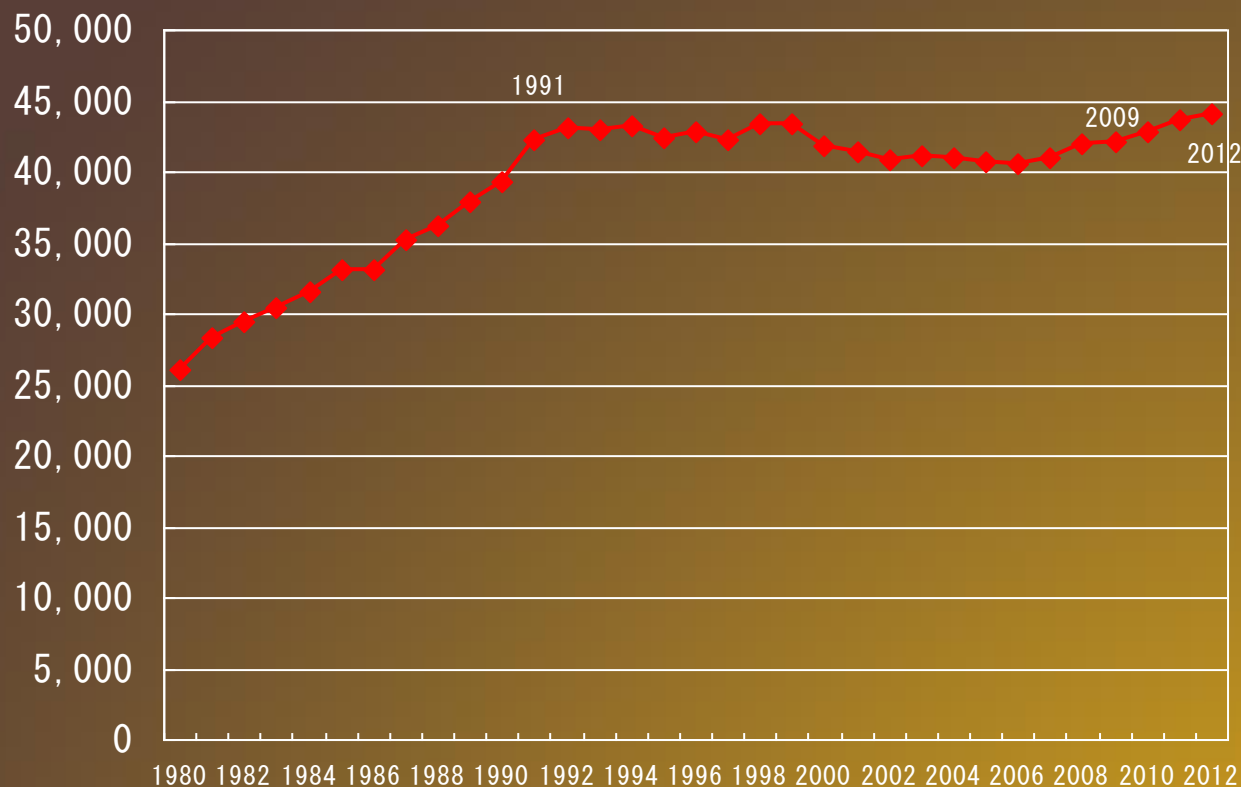
6. Vragen ?



# Kleinhandelsomzet voeding en drank in Japan

in Miljard Japanse Yen

1980-2012



Flanders Investment & Trade

Bron : Japanese Ministry of Economy, Trade and Industry (METI),  
Monthly Report on the Current Survey of Commerce, July 2013  
Commercial sales value by type of business, Food & Beverages

# Grootwarenhuis – Department Store – デパート



- Verkoopsruimte van minstens **1500m<sup>2</sup>**  
(in sommige steden en regio's minsten 3000m<sup>2</sup>)  
en minstens **50 werknemers**
- Anders dan supermarkten
- Vaak topklasse producten
- verhuren verkoopsruimte



# Supermarket

# スーパー



- Verkoopsruimte van minstens 1500m<sup>2</sup> en minstens 50 werknemers
- Minstens 50% van verkoopsruimte is self-service



# Convenience Store

コンビニ



- 24 op 24 open
- dagelijkse benodigdheden
- kleinere winkelruimtes
- nauwelijks voorraden
- snelle rotatie producten ; import moeilijk



# Andere

# Superettes



- Kleine supermarkten
- vooral in stedelijke gebieden
- dagelijkse benodigdheden

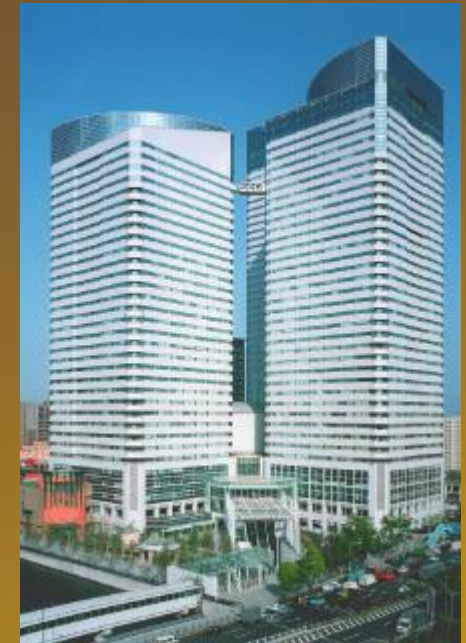


Foto :  
MaruetsuPetit Superette in  
Harumi Triton Square

Source : <http://www.harumi-triton.jp>



Flanders Investment & Trade

# Andere

# Drogisterijen



Foto :  
Sun Drug Convenience Store  
Koiwa Station (Tokyo)  
Source: BCCJ Acumen Sept 2013 p.13

## □ Drug Stores

- Combinatie van apotheek met dagelijkse benodigdheden
- Recentelijk ook voeding en drank
- Reactie op nieuwe wet die verkoop van OTC geneesmiddelen in convenience stores toelaat



## Andere

## Familiewinkels



- Zeer beperkte winkeloppervlakte
- nauwelijks voorraden

Foto :  
Traditioneel Japans winkeltje  
in Akasuka (Tokyo)

Source: <http://footage.shutterstock.com>



# Andere

# Importwinkels



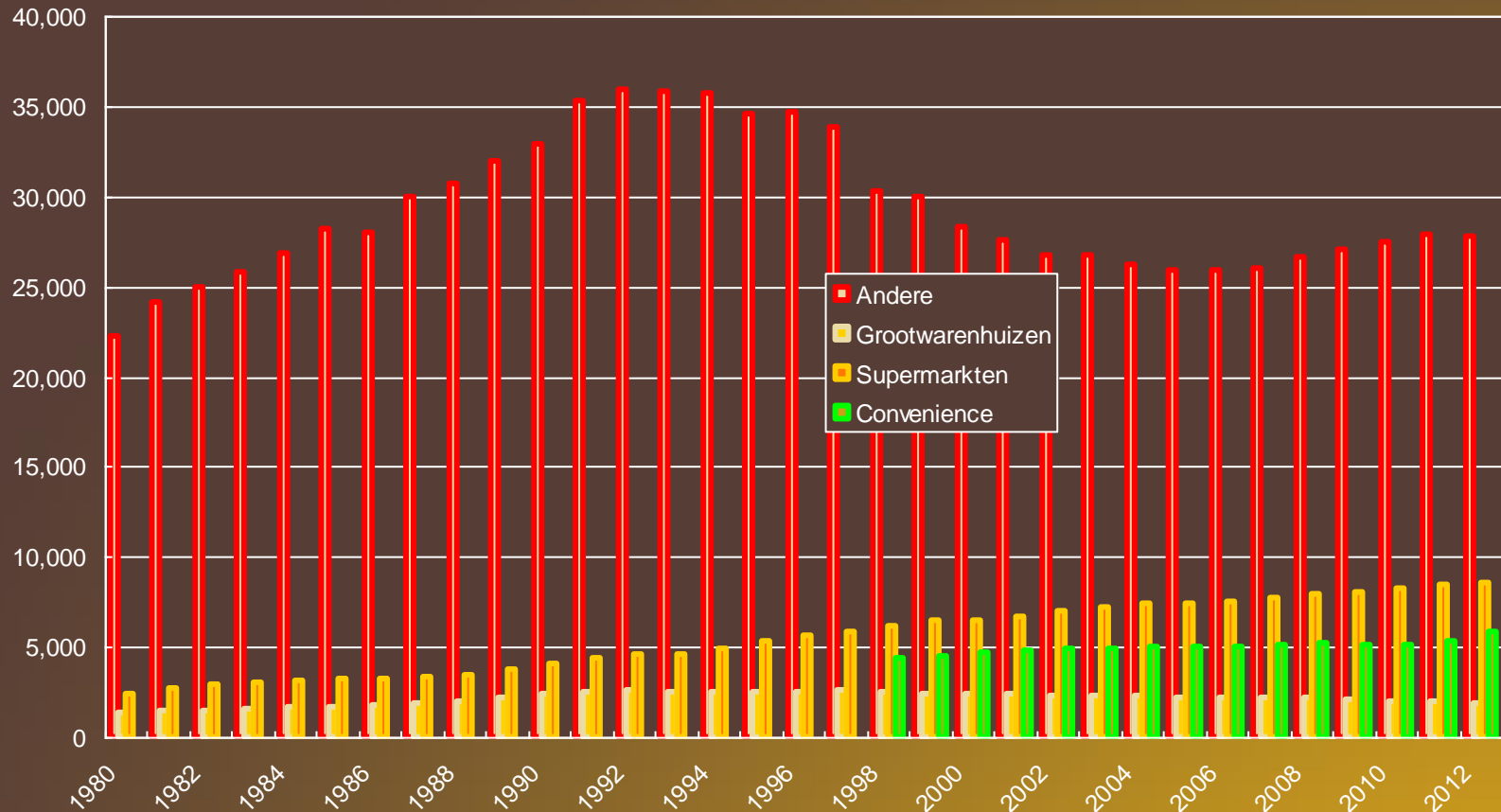
- Vaak kleinere ketens zoals Seijo Ishii, Union, National Azabu
- Gericht op importproducten



# Evolutie in de kleinhandelsomzet Voeding en drank - Japan

in Miljard Japanse Yen

1980-2012

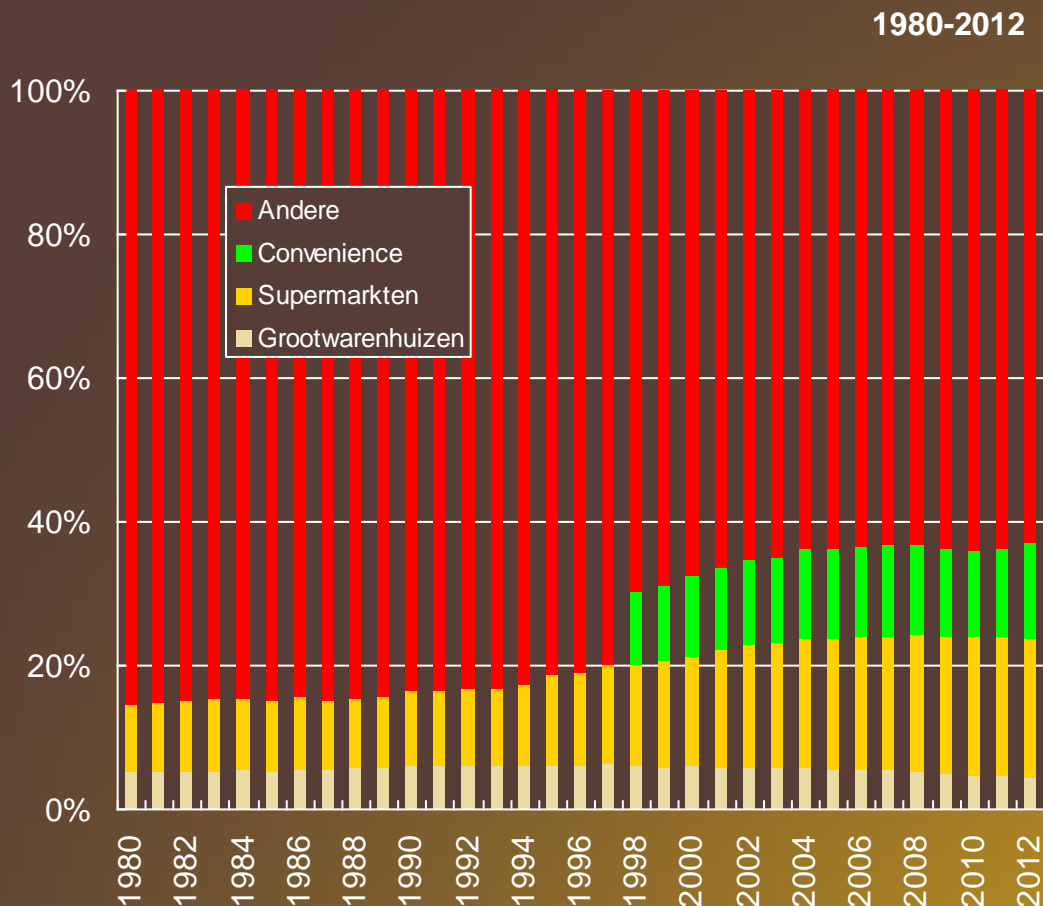


Flanders Investment & Trade

Grootwarenhuizen en supermarkets : minimum 50 werknemers  
 Bron : Japanese Ministry of Economy, Trade and Industry (METI), [Monthly Report on the Current Survey of Commerce](#), July 2013, Commercial sales value (Retail), Large Scale Retail Store sales value and Convenience Store sales value by type of business,  
 -Food & Beverages (Commercial Sales ; Large Scale Retail)  
 -Daily Food, Fast Food and Processed Food (Convenience Stores)

# Evolutie in de kleinhandelsomzet

## Voeding en drank - Japan



### Evolutie marktaandeel :

#### Grootwarenhuizen

1980 : 5,13%

1998 : 5,78%

2012 : 4,35%

#### Supermarkten

1980 : 9,28%

1998 : 14,27%

2012 : 19,39%

#### Convenience Stores

1998 : 10,05%

2011 : 12,28%

2012 : 13,21%

#### Andere

1980 : 85,59%

1998 : 69,90%

2012 : 63,05%



Flanders Investment & Trade

Grootwarenhuizen en supermarkten : minimum 50 werknemers

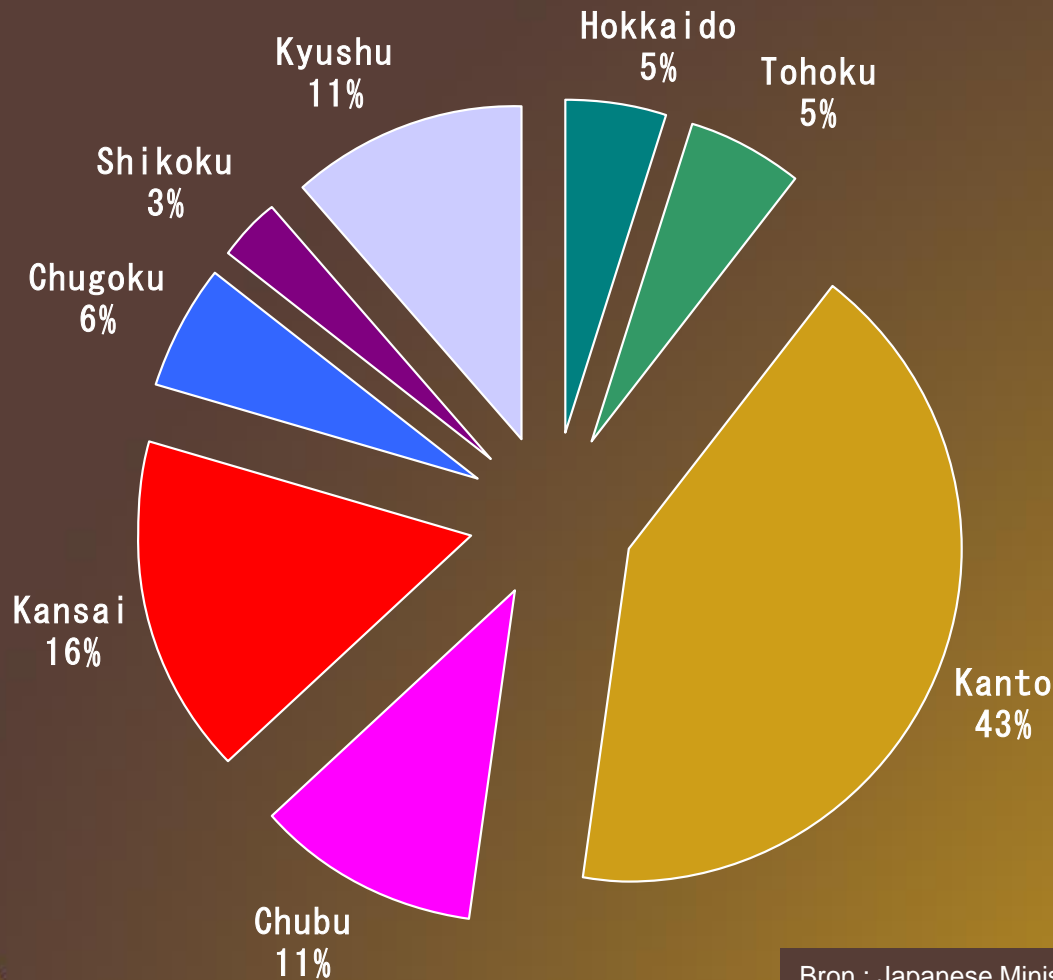
Bron : Japanese Ministry of Economy, Trade and Industry (METI), [Monthly Report on the Current Survey of Commerce](#), July 2013, Commercial sales value (Retail), Large Scale Retail Store sales value and Convenience Store sales value by type of business,

-Food & Beverages (Commercial Sales ; Large Scale Retail)

-Daily Food, Fast Food and Processed Food (Convenience Stores)

# Kleinhandelsomzet per regio in Japan

2012



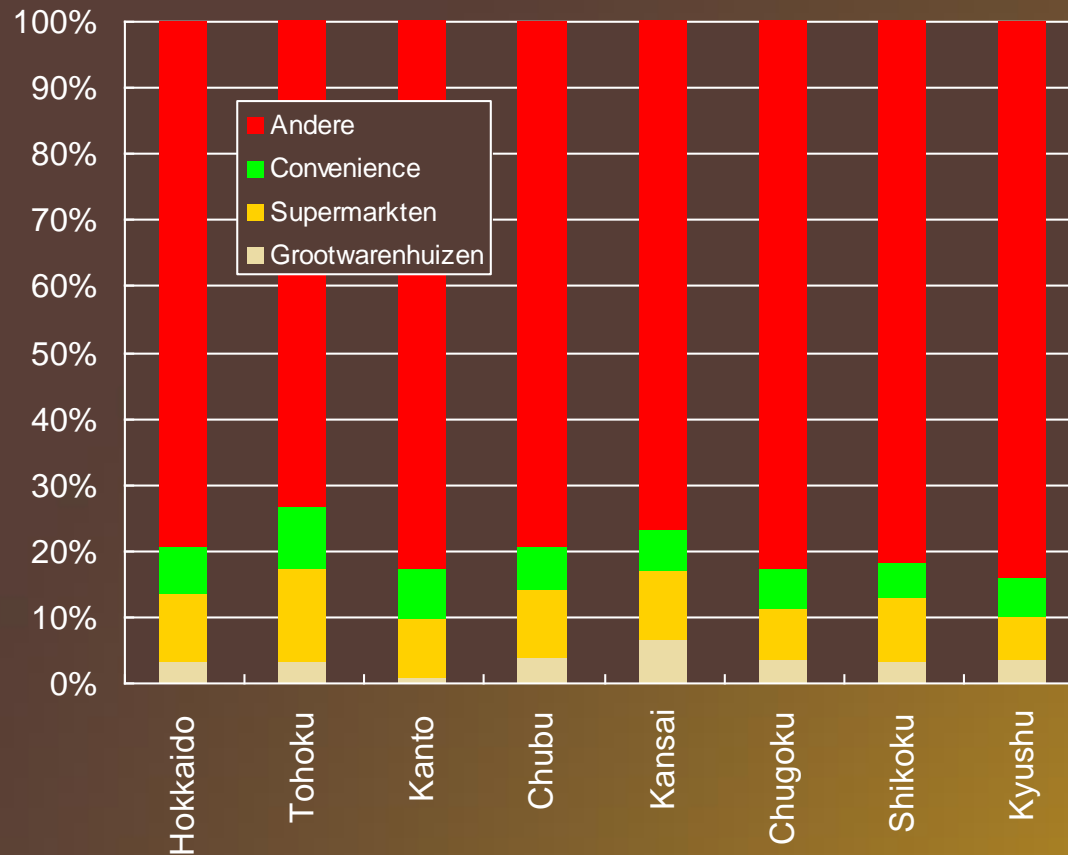
Bron : Japanese Ministry of Economy, Trade and Industry (METI),  
Monthly Report on the Current Survey of Commerce, April 2011 July 2013  
Retail sales value by regional bureaus of METI



# Kleinhandelsomzet per regio in Japan

Grootwarenhuizen, supermarkten, convenience stores en andere

2012



Flanders Investment & Trade

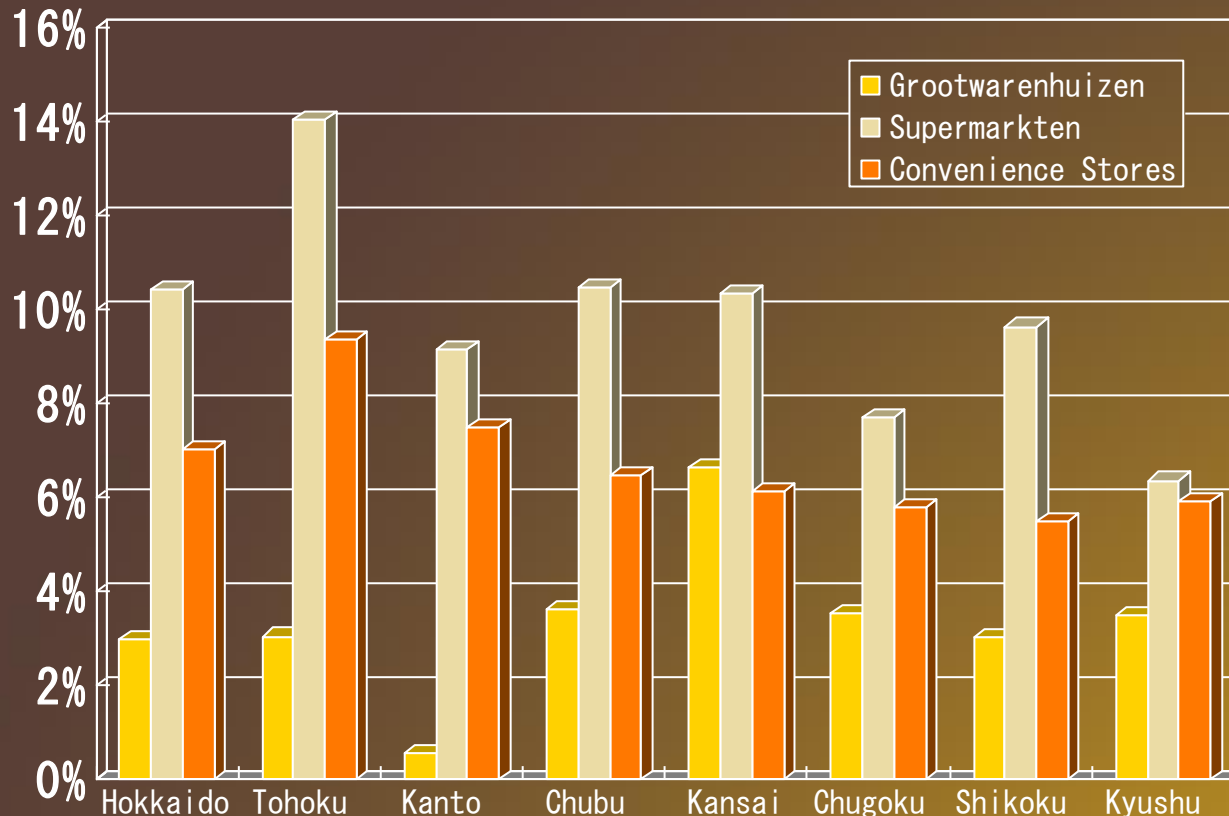
Grootwarenhuizen en supermarkten : minimum 50 werknemers  
Bron : Japanese Ministry of Economy, Trade and Industry (METI), [Monthly Report on the Current Survey of Commerce](#), July 2013, Commercial sales value (Retail), Large Scale Retail Store sales value and Convenience Store sales value by METI region

# Kleinhandelsomzet per regio

## grootwarenhuizen, supermarkten, convenience stores

% totale omzet kleinhandel

2012



Flanders Investment & Trade

\*Grootwarenhuizen en supermarkten : minimum 50 werknemers  
 Bron : Japanese Ministry of Economy, Trade and Industry (METI),  
 Monthly Report on the Current Survey of Commerce, July 2013  
 Commercial sales value (Retail), Large Scale Retail Store sales value and  
 Convenience Store sales value by type of business,  
 and by regional bureaus of METI

# Marktaandeel e-commerce in B2C handel in Japan



Tegen 2015 :  
**5%** van omzet  
kleinhandel  
(McKinsey\*)

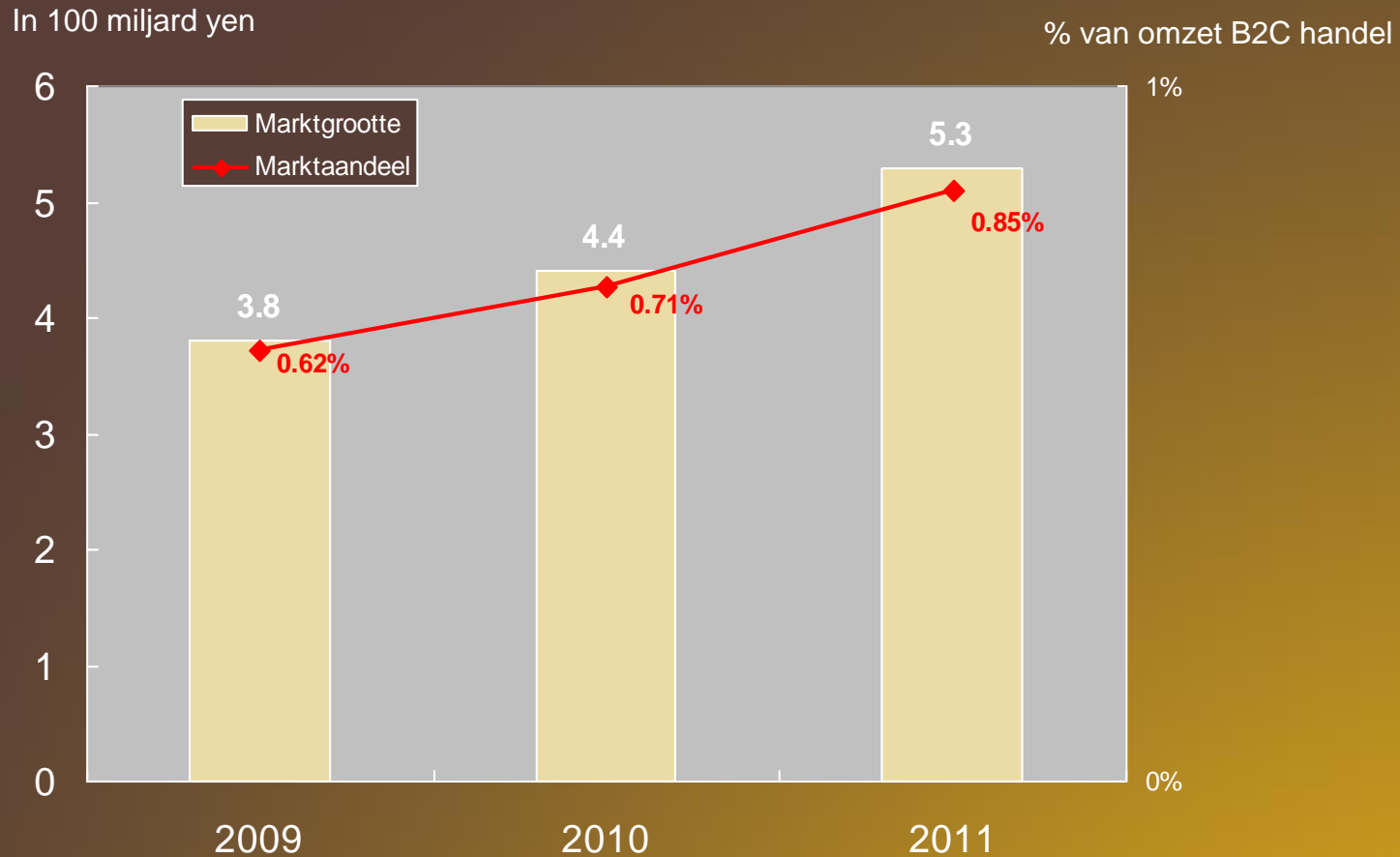


Flanders Investment & Trade

Bronnen :

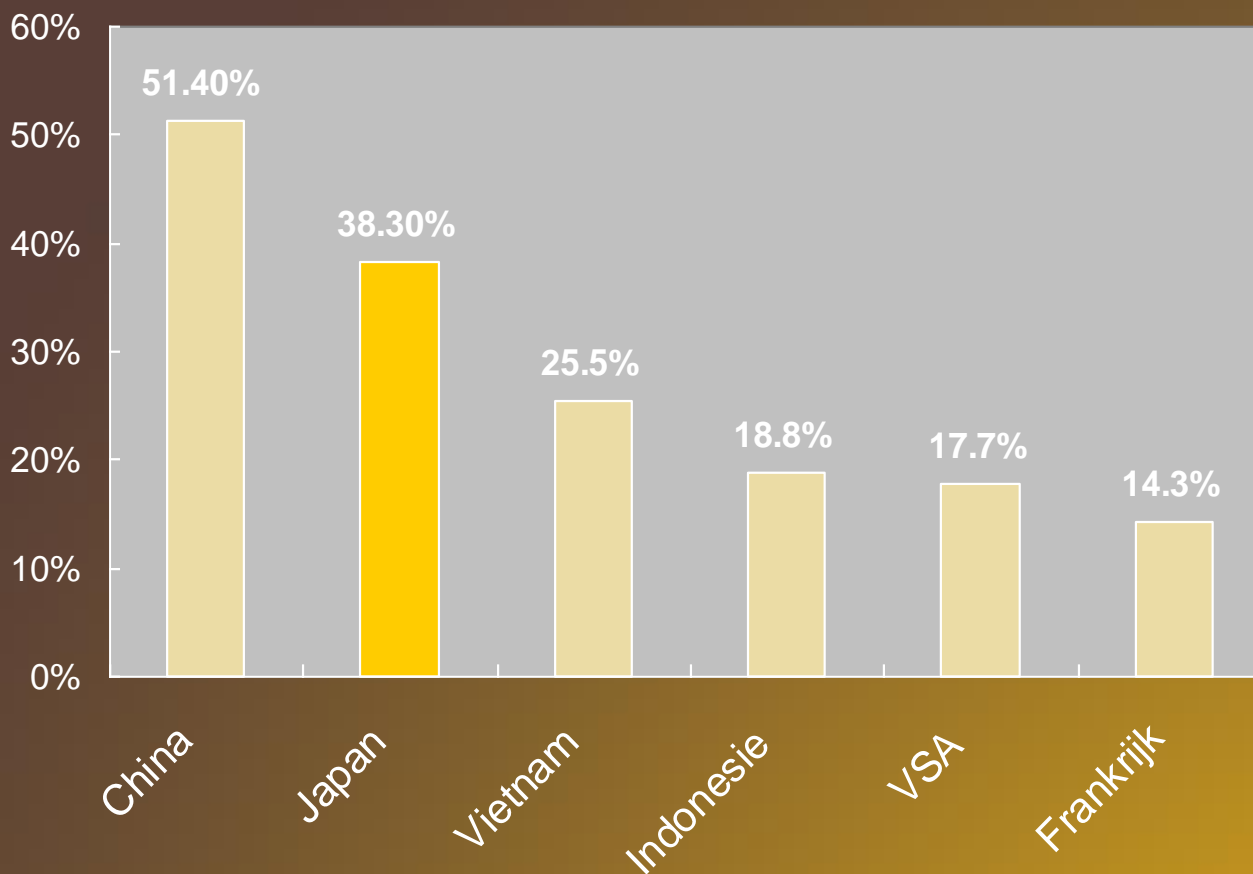
- Japanese Ministry of Economy, Trade and Industry (METI)  
News Release 20 July 2010, Survey Results : Trends of e-commerce Market Scale Infrastructure Development in the Japanese Information Economy and Society (2011)
- McKinsey & Co., Multichannel Shopping in Japan : at the tipping point, March 2010

# Marktaandeel e-commerce in B2C handel in voeding en drank in Japan



# Aandeel van de e-commerce gebruikers die voeding en drank on-line kochten

in 2011



Flanders Investment & Trade

Bronnen :

- Japanese Ministry of Economy, Trade and Industry (METI)  
Infrastructure Development in the Japanese Information Economy and Society (2011),  
February 2012.

# Overzicht van de presentatie

1. De **markt** van voeding en drank in Japan  
en zijn **distributiekkanalen**

1.1. Groothandel

1.2. Kleinhandel

→ 2. **Import** van voeding en drank in Japan

3. **Belgische** voeding en drank in Japan

4. **Strategie** van F.I.T.

5. Conclusies

6. Vragen ?



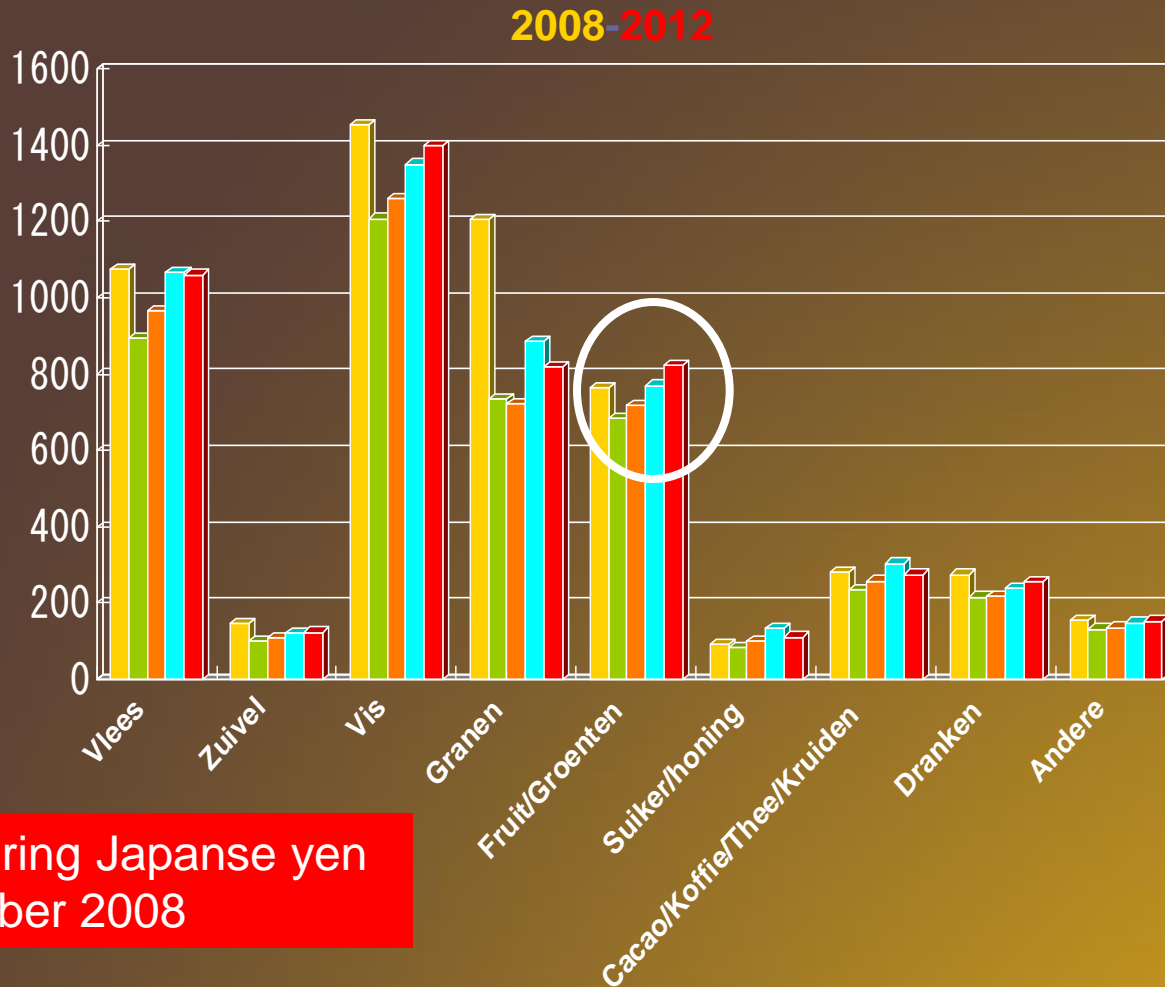
# Import van voeding en drank in Japan

Topic : **Evolutie import** door Japan

1. na financiële & economische **crisis in 2009**
2. tijdens **sterkere Japanse yen** 2008Q4 – 2012 Dec



# Import van voeding en drank in Japan in waarde (miljard Japanse yen)



Import > 2008

Groenten &  
Fruit  
Suikerwaren

Groeiende  
import

Vlees  
Zuivel  
Vis  
Dranken  
Andere

Opwaardering Japanse yen  
sinds oktober 2008



Flanders Investment & Trade

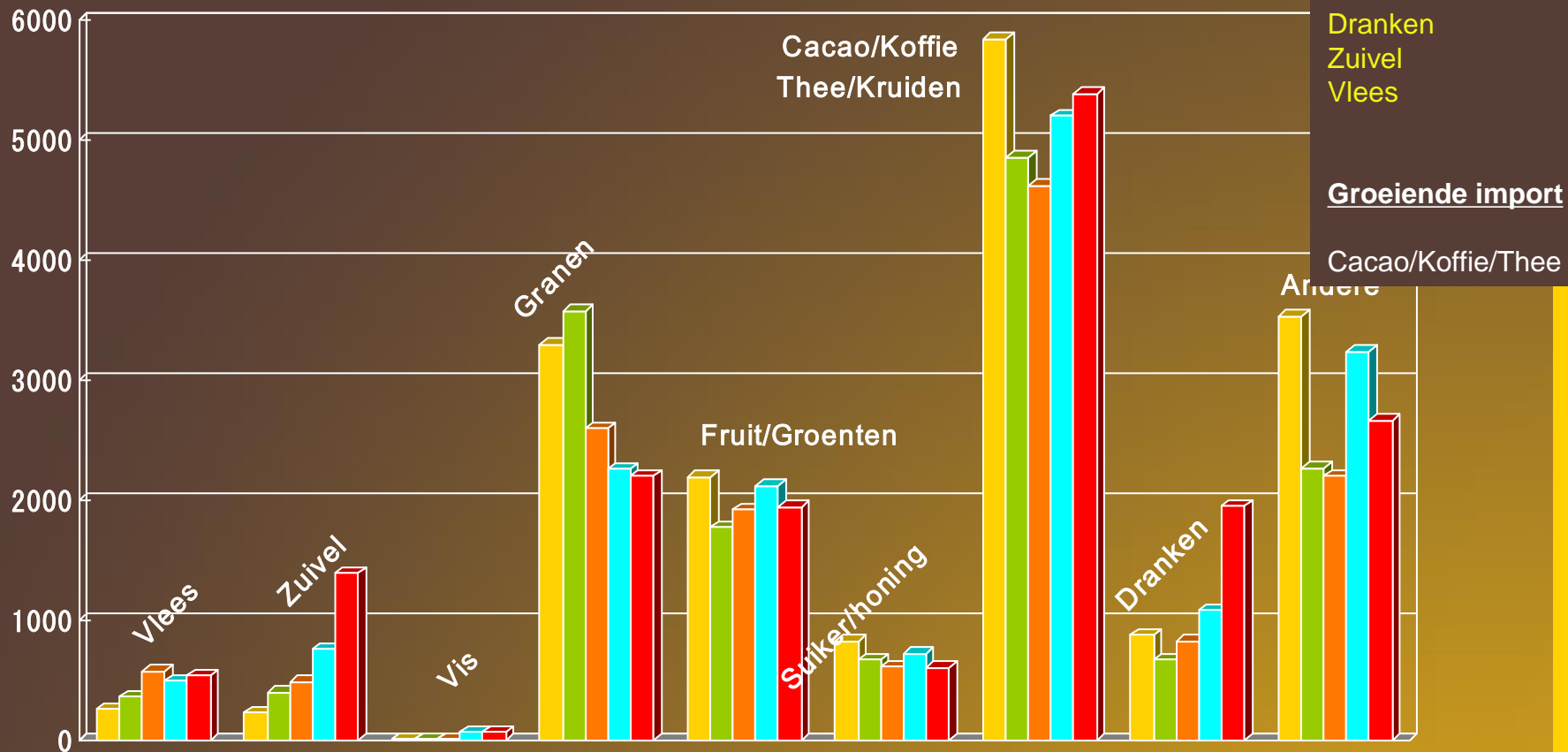
Bron : [www.customs.go.jp](http://www.customs.go.jp)

HS codes 003, 005, 007, 009, 011, 013, 015, 101, 019



# Import van Belgische voeding en drank in Japan in waarde (miljoen Japanse yen)

2008-2012



Import > 2008

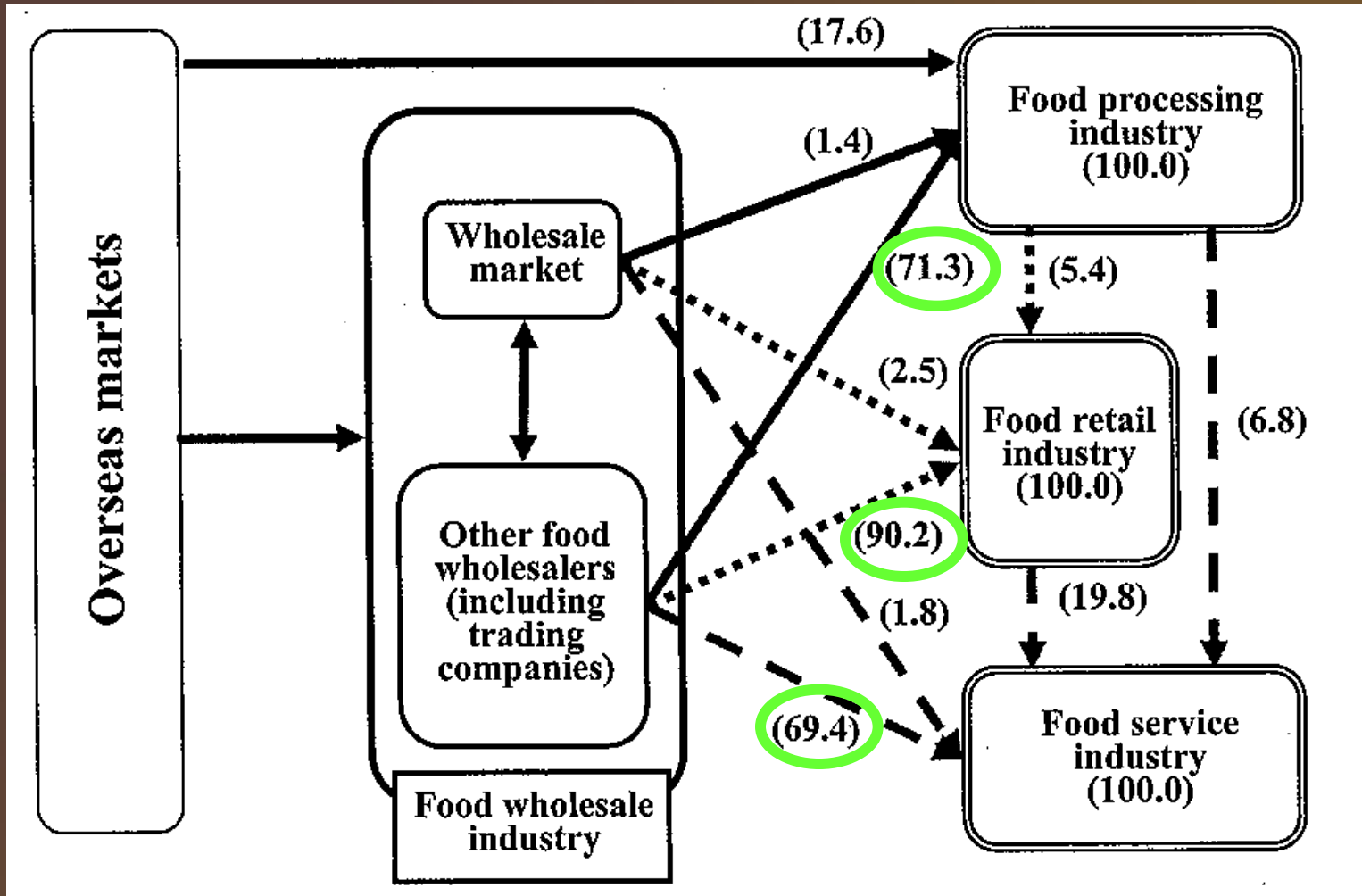
Dranken  
Zuivel  
Vlees

Groeïende import

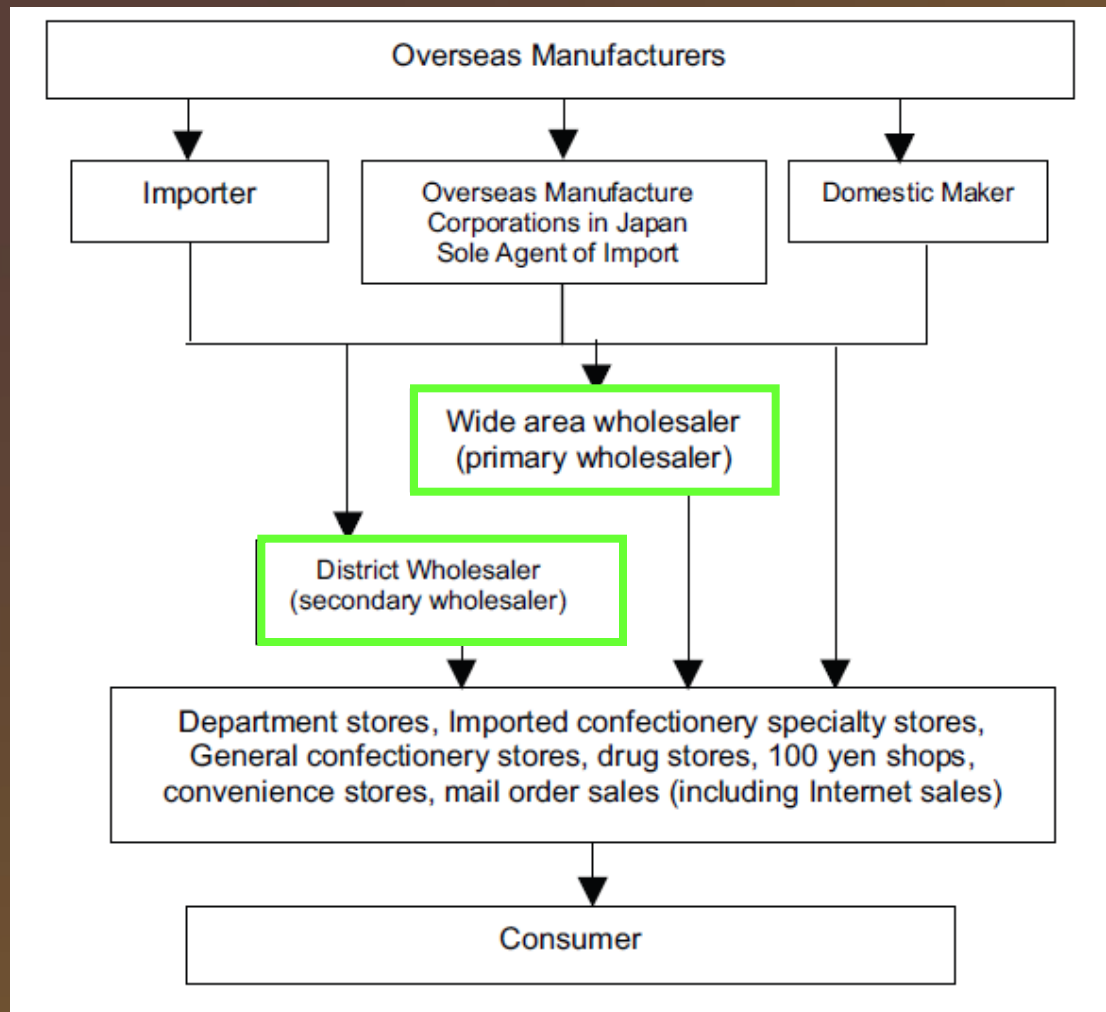
Cacao/Koffie/Thee



# Voornaamste distributiekkanalen in Japan voor ingevoerde voedingsproducten



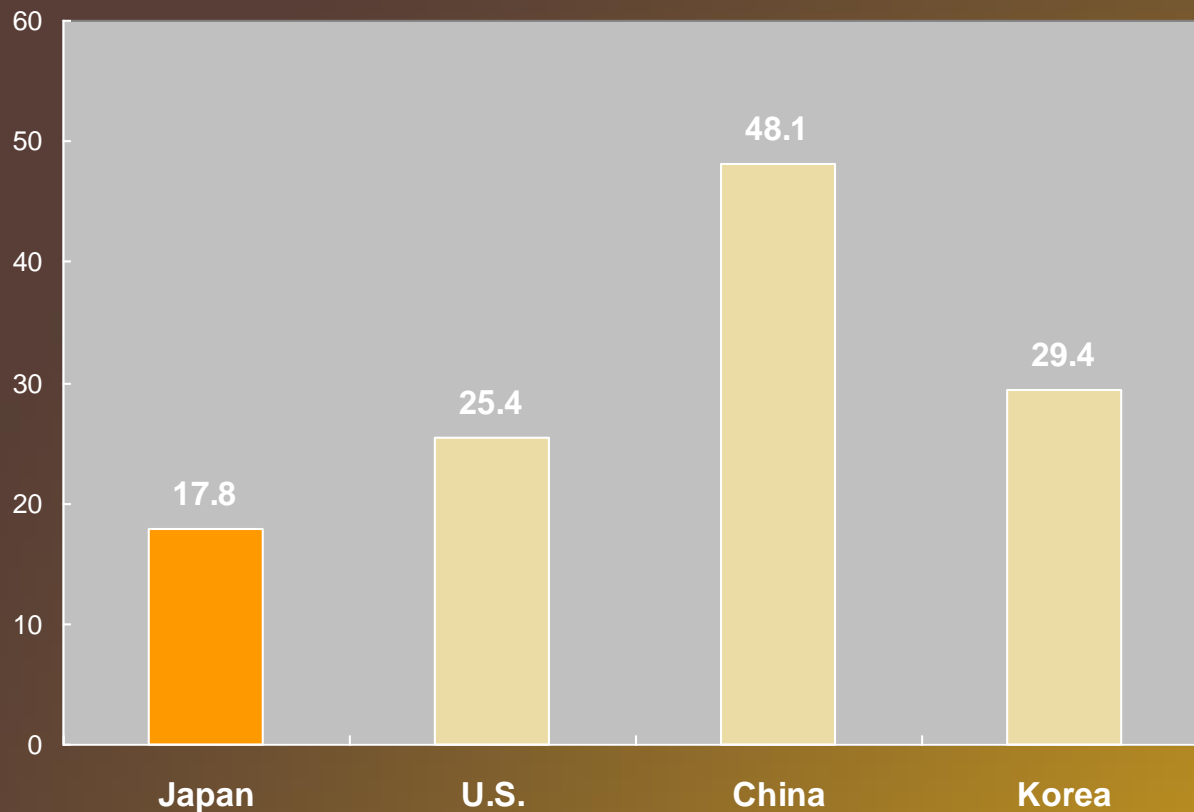
# Voornaamste distributiekkanalen in Japan voor ingevoerde zoetwaren



# On-line Import of e-import

## Hoeveel e-consumenten kopen internationaal ?

% van totaal aantal on-line consumenten



In Japan, e-consumenten die internationaal aankopen, spenderen hiervoor **minder dan 5% van hun e-budget**

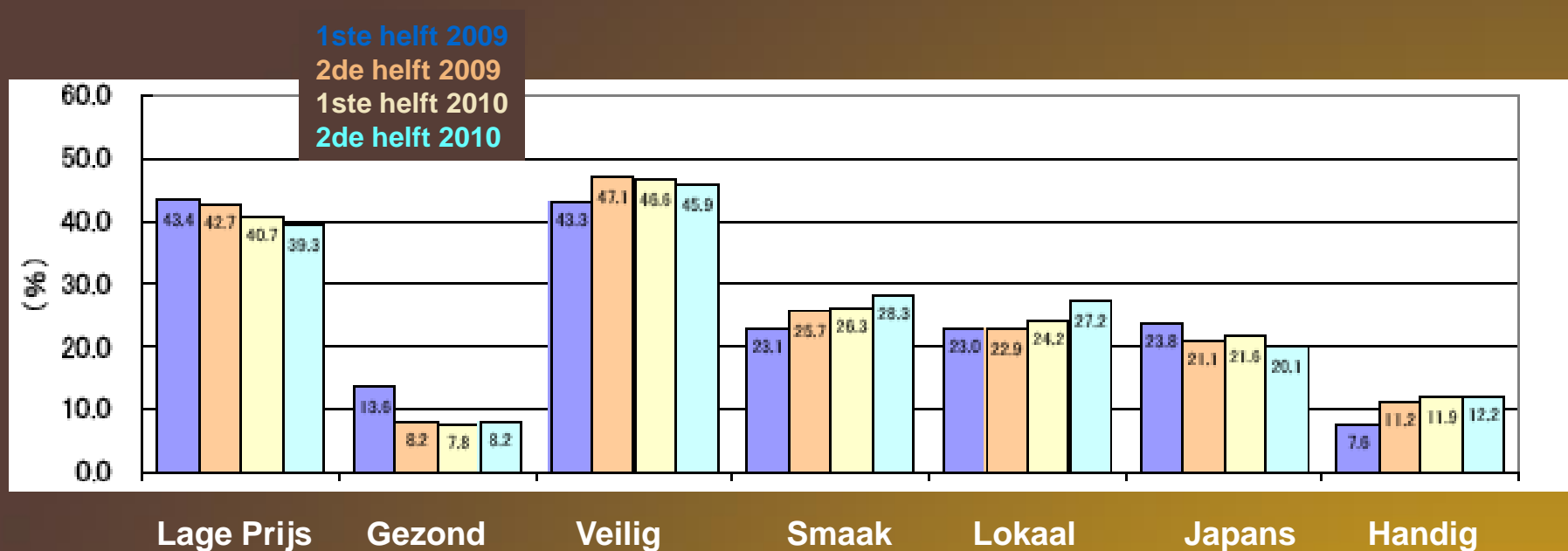


Flanders Investment & Trade

Bron : Japanese Ministry of Economy, Trade and Industry (METI)  
News Release 20 July 2010 , Survey Results : Trends of e-commerce Market Scale

# Belangrijkste\* vereisten waaraan voedingsproducten moeten voldoen

Opinie van de Japanse voedingsindustrie



Flanders Investment & Trade

\*Slechts 2 keuzes mogelijk

Bron : Japan Financial Corporation,  
Special Survey on the Trends in the Food Industry, 28 maart 2011,  
<http://www.jfc.go.jp/common/pdf/news230328a.pdf>

# Procedure voor import van voeding in Japan

1. Inspectie door Japans Ministerie van **Volksgezondheid** (MHLW)
  - Food Sanition Law : bescherming gezondheid **consument**
2. Inspectie door Japans Ministerie van **Landbouw** (MAFF)
  - Plant** Protection Law
  - Domestic **Animal** Infectious Disease Law  
(o.a. voor vleesproducten als ham, worst, spek,...)
3. Inspectie door de Japanse **douane**
  - Foreign Exchange and Foreign Trade Law
  - import tax, import BTW, import quota, minimum access deal,...



# Overzicht van de presentatie

1. De **markt** van voeding en drank in Japan  
en zijn **distributiekanalen**

1.1. Groothandel

1.2. Kleinhandel

2. **Import** van voeding en drank in Japan

→ 3. **Belgische** voeding en drank in Japan

4. **Strategie** van F.I.T.

5. Conclusies

6. Vragen ?



# Belgische voeding en drank in Japan

## Chocolade



# Evolutie onder de top-10 exportlanden in 2009-2012

## Waarde van en aandeel in de chocoladeinvoer in Japan (1)

Waarde in miljard Japanse yen

Land/Jaar	2009		2010		2011		2012	
Singapore	15.0	35.5%	17.1	38.0%	16.1	35.0%	15.7	31.5%
Belgie	4.7	11.0%	4.5	10.0%	5.1	11.0%	5.3	10.5%
VSA	3.4	8.0%	4.2	9.3%	4.1	9.0%	5.2	10.3%
Frankrijk	3.6	8.4%	3.3	7.4%	3.7	8.1%	4.2	8.3%
Z-Korea	2.6	6.2%	3.0	6.8%	3.2	7.0%	3.7	7.5%
Australie	3.3	7.7%	3.5	7.7%	3.2	7.0%	3.2	6.3%
Maleisie	1.4	3.4%	1.7	3.8%	1.8	4.0%	2.2	4.3%
Italie	1.0	2.4%	1.2	2.7%	1.3	2.8%	1.8	3.6%
China	1.0	2.3%	0.9	1.9%	1.4	3.0%	1.4	2.8%
Zwitserland	1.2	2.7%	1.3	2.8%	1.2	2.6%	1.2	2.3%
Totaal Top-10	37.2	87.8%	40.5	90.3%	41.3	89.6%	43.8	87.6%
Alg. Totaal	42.3	100%	44.8	100%	46.1	100%	50.0	100%



# Belgische voeding en drank in Japan

## Bier

# Evolutie onder de top-10 exportlanden in 2009-1ste helft 2013

## Waarde van en aandeel in de bierinvoer in Japan (1)

Waarde in miljoen Japanse yen

Land/jaar	2009		2010		2011		2012		2013H1
Ierland	1588	32.0%	1286	28.1%	1330	24.6%	1332	24.3%	18.6%
Belgie	527	10.6%	570	12.5%	564	10.4%	729	13.3%	17.5%
Duitsland	342	6.9%	317	6.9%	411	7.6%	468	8.5%	11.7%
Mexico	753	15.2%	704	15.4%	576	10.6%	556	10.1%	10.3%
Z-Korea	151	3.0%	130	2.8%	930	17.2%	602	11.0%	6.6%
VK	194	3.9%	210	4.6%	208	3.8%	275	5.0%	6.3%
VSA	173	3.5%	203	4.4%	241	4.5%	291	5.3%	5.9%
Australie	475	9.6%	435	9.5%	365	6.7%	273	5.0%	4.1%
Nederland	131	2.6%	146	3.2%	132	2.4%	160	2.9%	3.5%
Thailand	123	2.5%	105	2.3%	95	1.8%	137	2.5%	2.5%
Totaal Top-10	4456	89.8%	4106	89.8%	4851	89.7%	4826	87.9%	87.1%
Alg. Totaal	4965	100%	4572	100%	5411	100%	5490	100%	100%



Flanders Investment & Trade

(1) Waarde in miljoen Japanse yen ; aandeel in de invoer : *kleine cursieve percentages*  
Eigen berekeningen op basis van [www.customs.go.jp](http://www.customs.go.jp) HS code 2203 (Beer made from malt)

# Top-12 exportlanden van **bier en happoshu** in **1ste helft 2013**

## Waarde van en aandeel in de invoer **van Japan** (1)

Waarde in miljoen Japanse yen

Land	Bier		Happoshu		Totaal	
<b>Zuid-Korea</b>	205	<i>6.6%</i>	6521	<i>79.9%</i>	6726	<i>59.8%</i>
<b>Belgie</b>	<b>542</b>	<i>17.5%</i>	<b>628</b>	<i>7.7%</i>	<b>1171</b>	<i>10.4%</i>
<b>Thailand</b>	77	<i>2.5%</i>	769	<i>9.4%</i>	846	<i>7.5%</i>
<b>Ierland</b>	576	<i>18.6%</i>	0	<i>0.0%</i>	576	<i>5.1%</i>
Duitsland	362	<i>11.7%</i>	2	<i>0.0%</i>	364	<i>3.2%</i>
Mexico	318	<i>10.3%</i>	0	<i>0.0%</i>	318	<i>2.8%</i>
VK	196	<i>6.3%</i>	0	<i>0.0%</i>	197	<i>1.7%</i>
VSA	182	<i>5.9%</i>	3	<i>0.0%</i>	185	<i>1.6%</i>
Nederland	108	<i>3.5%</i>	27	<i>0.3%</i>	135	<i>1.2%</i>
Australie	128	<i>4.1%</i>	0	<i>0.0%</i>	128	<i>1.1%</i>
Vietnam	30	<i>1.0%</i>	97	<i>1.2%</i>	127	<i>1.1%</i>
Taiwan	6	<i>0.2%</i>	98	<i>1.2%</i>	103	<i>0.9%</i>
<b>Totaal Top-12</b>	<b>2731</b>	<i>88.2%</i>	<b>8146</b>	<i>99.8%</i>	<b>10877</b>	<i>96.6%</i>
<b>Alg. Totaal</b>	<b>3096</b>	<i>100.0%</i>	<b>8160</b>	<i>100.0%</i>	<b>11256</b>	<i>100.0%</i>



# Belgische voeding en drank in Japan

**Koekjes,  
wafels,  
gebak,  
brood  
en andere bakkersproducten**



# Evolutie onder de top-15 exportlanden in 2009-2012

## Waarde van en aandeel in de Japanse invoer van bakkersproducten (1)

Waarde in miljoen Japanse yen

Land/Jaar	2009		2010		2011		2012	
China	7761	27.4%	8978	29.5%	10062	30.3%	11151	30.4%
VSA	7055	25.0%	7433	24.4%	6918	20.9%	7839	21.4%
Thailand	2751	9.7%	2764	9.1%	3041	9.2%	2952	8.0%
Zuid-Korea	876	3.1%	944	3.1%	1713	5.2%	2044	5.6%
Frankrijk	1145	4.1%	1460	4.8%	1698	5.1%	1864	5.1%
Maleisie	1207	4.3%	1255	4.1%	1610	4.9%	1573	4.3%
Italie	1118	4.0%	1228	4.0%	1385	4.2%	1473	4.0%
Vietnam	1276	4.5%	1142	3.7%	1398	4.2%	1222	3.3%
Denemarken	648	2.3%	550	1.8%	525	1.6%	854	2.3%
VK	442	1.6%	496	1.6%	660	2.0%	742	2.0%
Canada	343	1.2%	435	1.4%	502	1.5%	718	2.0%
Belgie	635	2.2%	575	1.9%	481	1.5%	670	1.8%
Taiwan	196	0.7%	257	0.8%	300	0.9%	442	1.2%
Singapore	344	1.2%	368	1.2%	333	1.0%	421	1.1%
Duitsland	293	1.0%	298	1.0%	333	1.0%	381	1.0%
Total Top-15	26093	92.3%	28183	92.5%	30959	93.4%	34344	93.7%
Alg. Total	28274	100.0%	30468	100.0%	33158	100.0%	36671	100.0%

Flanders Investment & Trade

(1) Waarde in miljoen Japanse yen ; aandeel in de invoer : *kleine cursieve percentages*  
 Eigen berekeningen op basis van [www.customs.go.jp](http://www.customs.go.jp) HS code 19.05  
 (Bread, pastry, cakes, biscuits and other baker's wares )

# Japanse import van Belgische bakkersproducten

Evolutie van de Japanse import van Belgische bakkersproducten (2009-2012)  
(volume in ton ; waarde in miljoen Japanse yen)

Product/Jaar	2009		2010		2011		2012	
	Volume	Waarde	Volume	Waarde	Volume	Waarde	Volume	Waarde
<b>Wafels</b>	<b>84</b>	<b>59</b>	122	82	105	78	<b>401</b>	<b>164</b>
Brood	31	9	0	0	0	0	7	2
<b>Koekjes</b>	<b>893</b>	<b>467</b>	951	438	833	376	<b>1037</b>	<b>462</b>
Chips	64	28	0	0	0	0	0	0
Andere	128	74	112	55	53	27	98	42
<b>Totaal</b>	<b>1200</b>	<b>635</b>	<b>1184</b>	<b>575</b>	<b>991</b>	<b>481</b>	<b>1543</b>	<b>670</b>

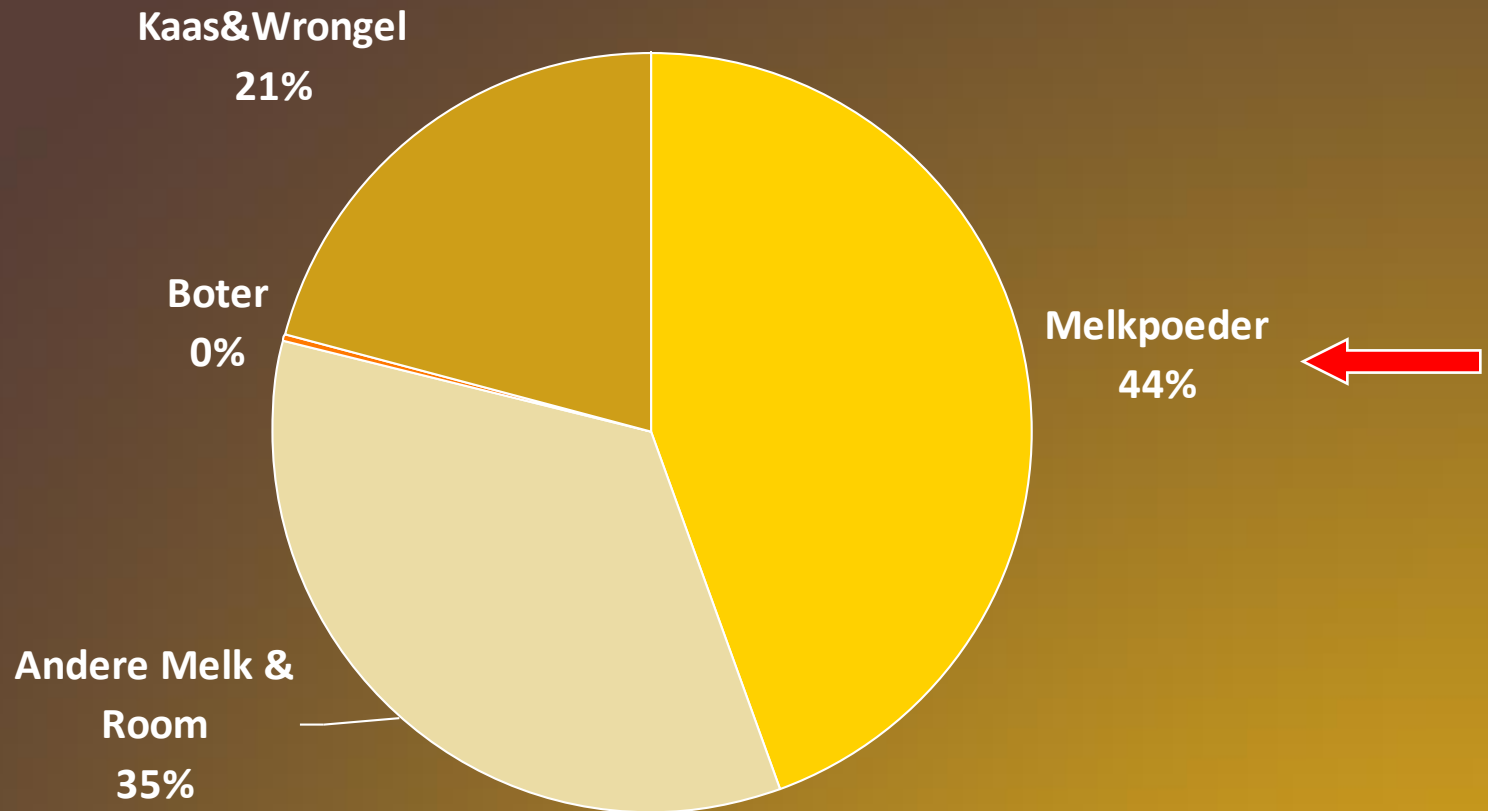


# Belgische voeding en drank in Japan

## Zuivel - Melkpoeder



# Japanse Import van Belgische zuivel : opdeling per product (2012)



# Evolutie onder de top exportlanden in 2009-2012

## Waarde van en aandeel in de Japanse invoer van melkpoeder (1)

Waarde in miljoen Japanse yen

Land/Jaar	2009		2010		2011		2012	
<b>Nieuw-Zeeland</b>	2512	34.2%	2661	37.5%	3824	52.7%	3456	43.0%
<b>VSA</b>	1535	20.9%	1877	26.5%	2079	28.6%	2173	27.0%
<b>Belgie</b>	0	0.0%	0	0.0%	153	2.1%	776	9.7%
<b>Frankrijk</b>	342	4.7%	319	4.5%	257	3.5%	653	8.1%
<b>Australie</b>	2120	28.8%	737	10.4%	282	3.9%	425	5.3%
<b>Duitsland</b>	45	0.6%	38	0.5%	311	4.3%	287	3.6%
<b>Uruguay</b>	0	0.0%	87	1.2%	39	0.5%	159	2.0%
<b>Canada</b>	278	3.8%	1158	16.3%	117	1.6%	41	0.5%
<b>Totaal Top-8</b>	6831	93.0%	6877	97.0%	7062	97.3%	7970	99.2%
<b>Alg. Totaal</b>	7347	100.0%	7088	100.0%	7259	100.0%	8033	100.0%



Flanders Investment & Trade

(1) Waarde in miljoen Japanse yen ; aandeel in de invoer : *kleine cursieve percentages*  
Eigen berekeningen op basis van [www.customs.go.jp](http://www.customs.go.jp) HS code 0402.10

# Belgische voeding en drank in Japan

## Consumptie-ijs (ice cream)



# Evolutie onder de top exportlanden in 2009-2012

## Waarde van en aandeel in de Japanse invoer van consumptie-ijs (1)

Waarde in miljoen Japanse yen

Land/Jaar	2009		2010		2011		2012	
<b>Nieuw-Zeeland</b>	944	<i>34.5%</i>	1028	<i>40.6%</i>	975	<i>39.1%</i>	1432	<i>50.6%</i>
Australie	389	<i>14.2%</i>	477	<i>18.8%</i>	545	<i>21.8%</i>	328	<i>11.6%</i>
<b>Zuid-Korea</b>	176	<i>6.5%</i>	52	<i>2.0%</i>	143	<i>5.7%</i>	322	<i>11.4%</i>
<b>Belgie</b>	<b>219</b>	<i>8.0%</i>	<b>219</b>	<i>8.6%</i>	<b>354</b>	<i>14.2%</i>	<b>254</b>	<i>9.0%</i>
<b>France</b>	573	<i>21.0%</i>	495	<i>19.5%</i>	220	<i>8.8%</i>	209	<i>7.4%</i>
<b>Italie</b>	284	<i>10.4%</i>	131	<i>5.2%</i>	123	<i>4.9%</i>	105	<i>3.7%</i>
VSA	83	<i>3.0%</i>	75	<i>2.9%</i>	43	<i>1.7%</i>	68	<i>2.4%</i>
Nederland	0	<i>0.0%</i>	1	<i>0.0%</i>	6	<i>0.2%</i>	47	<i>1.7%</i>
Taiwan	32	<i>1.2%</i>	41	<i>1.6%</i>	32	<i>1.3%</i>	30	<i>1.1%</i>
Filipijnen	21	<i>0.8%</i>	1	<i>0.0%</i>	37	<i>1.5%</i>	10	<i>0.4%</i>
Thailand	3	<i>0.1%</i>	3	<i>0.1%</i>	8	<i>0.3%</i>	10	<i>0.3%</i>
<b>Totaal Top-11</b>	2724	<i>99.6%</i>	2523	<i>99.5%</i>	2485	<i>99.6%</i>	2814	<i>99.5%</i>
<b>Alg. Totaal</b>	<b>2734</b>	<i>100.0%</i>	<b>2535</b>	<i>100.0%</i>	<b>2495</b>	<i>100.0%</i>	<b>2830</b>	<i>100.0%</i>



Flanders Investment & Trade

(1) Waarde in miljoen Japanse yen ; aandeel in de invoer : *kleine cursieve percentages*  
Eigen berekeningen op basis van [www.customs.go.jp](http://www.customs.go.jp) HS code 2105

# Belgische voeding en drank in Japan

## Groenten

# Evolutie van de Japanse groentenmarkt

Gemiddeld jaarlijks groentenverbruik per persoon in Japan (in kilogram)

Fiscaal jaar	2003	2004	2005	2006	2007	2008	2009	2010	2011	2012
Aantal kg	95,9	93,8	96,3	94,8	94,3	93,3	90,5	88,1	90,9	93,2

Zelfvoorzieningsgraad voor groenten in Japan (%)

Fiscaal jaar	2003	2004	2005	2006	2007	2008	2009	2010	2011	2012
Zelfvoorziening	82	80	79	79	81	82	83	81	79	78

Percentage is de totale inlandse consumptie versus de totale inlandse productie.

# Evolutie van de Japanse groentenimport

## Groentenimport in Japan

(volume in miljoen ton; waarde in miljard yen)

Kalenderjaar	2009	2010	2011	2012
Importvolume	2.36	2.65	2.92	3.05
Importwaarde	335	368	395	422

Bron<sup>[1]</sup>: Japanese Ministry of Finance, Trade Statistics [www.customs.go.jp](http://www.customs.go.jp) HS code 01103

<sup>[1]</sup> Het Japanse Ministerie van Financiën en het Japanse Ministerie van Landbouw maken gebruik van een andere definitie voor "groenten". Bovendien slaan de cijfers van Financiën op het kalenderjaar terwijl die van Landbouw op het fiscaal jaar (1 april – 31 maart).



# Top-20 leveranciers van groenten aan Japan

(volume in 1000 ton ; waarde in miljard Japanse yen ; 2012)

	Land	Volume	Waarde
1	China	1581	212.1
2	VSA	617	77.1
3	Zuid-Korea	65	23.2
4	Thailand	137	18.7
5	Nieuw-Zeeland	128	13.6
6	Italie	108	10.7
7	Mexico	68	9.0
8	Taiwan	49	7.7
9	Canada	52	5.8
10	Australie	23	4.1

	Land	Volume	Waarde
11	Nederland	13	4.1
12	Chili	20	3.3
13	Vietnam	15	2.8
14	Portugal	27	2.7
15	Turkije	22	2.7
16	Peru	5	2.5
17	Duitsland	9	2.4
18	Ecuador	14	2.4
19	Belgie	17	1.8
20	Indonesie	12	1.7

Bron : Japanese Ministry of Finance, Trade Statistics  
[www.customs.go.jp](http://www.customs.go.jp) HS code 01103

Nederland : 77,5% van de Japanse import zijn paprika's  
Duitsland : 2/3 van de Japanse import zijn hopbellen



# Japanse import van Belgische groenten

Evolutie van de Japanse import van Belgische groenten (2009-2012)  
(volume in ton ; waarde in miljoen Japanse yen)

	Vers / koel bewaard		Diepvries		Andere (1)		Totaal	
	Volume	Waarde	Volume	Waarde	Volume	Waarde	Volume	Waarde
2009	400	205	8734	887	3326	557	12460	1649
2010	336	164	11400	1040	4187	602	15923	1806
2011	409	212	11763	1146	3997	628	16169	1986
2012	379	193	13749	1183	2552	422	16680	1798



# Japanse import van Belgische groenten

Aandeel van de verschillende groenten in de Japanse groentenimport uit België

Situatie 2012	Diepvries		Vers/koel bewaard		Andere		Totaal	
	Volume	Waarde	Volume	Waarde	Volume	Waarde	Volume	Waarde
<b>Aardappelen</b>	88.75%	85.71%	0%	0%	90.66%	73.79%	87.02%	73.72%
<b>Witloof</b>	0%	0%	62.79%	64.42%	0%	0%	1.43%	6.91%
<b>Bonen</b>	6.57%	7.90%	0.00%	0.00%	0%	0%	5.42%	5.20%
<b>Prei</b>	0%	0%	28.19%	27.29%	0%	0%	0.64%	2.93%
<b>Olijven</b>	0%	0%	0%	0%	1.30%	10.52%	0.20%	2.47%
<b>Paddestoelen en truffels</b>	0%	0%	0%	0%	1.92%	4.77%	0.29%	1.12%
<b>Wortelgroenten (1)</b>	0%	0%	7.19%	6.04%	0%	0%	0.16%	0.65%
<b>Spruiten</b>	0%	0%	1.83%	2.26%	0%	0%	0.04%	0.24%
<b>Erwten</b>	0.23%	0.29%	0%	0%	0%	0%	0.19%	0.19%
<b>Spinazie</b>	0.22%	0.22%	0%	0%	0%	0%	0.18%	0.15%
<b>Suikermais</b>	0.05%	0.12%	0%	0%	0%	0%	0.04%	0.08%
<b>Tomaten</b>	0%	0%	0%	0%	0%	0.05%	0%	0.01%
<b>Andere</b>	4.18%	5.76%	0%	0%	6.12%	10.88%	4.38%	6.34%
<b>Total</b>	100%	100%	100%	100%	100%	100%	100%	100%

(1) betreft alle soorten wortelgroenten, behalve wortels, rapen, en klit, o.a. schorseneren, rode biet, knolselder, radijzen.

Bron : Statistics Bureau of Japan, Portal Sit of Official Statistics of Japan (E-Stat),

Statistical Tables on Import (Country by Commodity) for Europe, countrycode 208 (Belgium), 2012.

# Japanse import van aardappelproducten

Waarde in miljoen Japanse yen ; volume in 1000 ton

Toplanden voor Japanse import van diepvriesaardappelen en diepvriesaardappelproducten in 2012

Land	Volume	% Volume	Waarde	% Waarde
VSA	315.9	81.9%	33403.3	82.0%
Canada	29.1	7.5%	3163.4	7.8%
China	12.9	3.3%	1517.6	3.7%
Belgie	14.5	3.8%	1322.8	3.2%
Nieuw-Zeeland	3.6	0.9%	376.7	0.9%
Duitsland	2.7	0.7%	260.6	0.6%
Frankrijk	2.5	0.7%	208.2	0.5%
Egypte	1.9	0.5%	143.2	0.4%
Nederland	1.7	0.4%	136.4	0.3%
<b>Totaal Top-9</b>	<b>384.7</b>	<b>99.8%</b>	<b>40532.3</b>	<b>99.5%</b>
<b>Algemeen Totaal</b>	<b>385.6</b>	<b>100.0%</b>	<b>40745.4</b>	<b>100.0%</b>



# Overzicht van de presentatie

1. De **markt** van voeding en drank in Japan  
en zijn **distributiekkanalen**

1.1. Groothandel

1.2. Kleinhandel

2. **Import** van voeding en drank in Japan

3. **Belgische** voeding en drank in Japan

→ 4. **Strategie** van F.I.T.

5. Conclusies

6. Vragen ?



# Strategie van F.IT. voor Japan

1. **Imagobevordering**
2. **Individuele** begeleiding exporteurs
3. Wegwerken **handelsbelemmeringen**



# Imagobevordering



**Foodex Japan**  
Tokyo, elk jaar maart



**Belgian Beer Weekend 2013**  
Tokyo – Osaka – Nagoya  
Fukuoka – Yokohama  
140.000 deelnemers

# Imagobevordering

## 1<sup>st</sup> Belgian Food and Beer Pairing Academy

Hilton Hotel, Tokyo, 1 oktober 2013

**Succes Belgische bieren →→→ promoten andere voedingsproducten**

**Academie** : Seminarie over Belgian Food Pairing + 5-gangen menu

**Initiatief** van Belgium Luxembourg Chamber of Commerce in Japan

**Subsidies** van FIT, AWEX, BI&E, FOB Buitenlandse Zaken

**Gratis Vlaamse groenten** van VLAM (witloof, prei, knolselder)

Ter plaatse **promotie** door Tokyo-kantoren van FIT en Tourisme Vlaanderen en Flanders Center (Osaka)

**85 deelnemers** waaronder Japanse culinaire pers, aankopers, investeerders en chef-koks

**Prijs** : 20,000 Japanse yen per persoon (ong. 150 euro)



# Imagobevordering

1<sup>st</sup> Belgian Food and Beer Pairing Academy  
Hilton Hotel  
Tokyo, 1 oktober 2013



Flanders Investment & Trade

## Canapés

*Gegratineerd Belgisch witloof*  
*Ganda Ham*  
*Vedett Extra White*  
*Primus Haacht*

## Menu

*Remoulade van knolselder en timbale van krab*  
*Kaviaar, gember geinfuseerde pomelmoes*  
*Charles Quint/Keizer Karel*

●  
*Brusselse spruitensoep*  
*Gekonfijt borstspek*  
*Orval*

●  
*Kabeljauw in folie*  
*Fondue van prei en aardappelen*  
*Tongerlo Blond*

●  
*Vol-au-vent op grootmoeders wijze*  
*Ragout van kipfilet met champignons en prei*  
*Lutosa frieten en citroenmayonaise*  
*Gouden Carolus Classic*

●  
*Belgisch duo van Puratos chocolademousse en ijs*  
*Duchesse de Bourgogne*

●  
*Macarons, madeleines en Lutosa speculoos*  
*Jules Destroyer Biscuits*



# Strategie van F.IT. voor Japan

1. **Imagobevordering**

→ 2. **Individuele** begeleiding exporteurs

3. Wegwerken **handelsbelemmeringen**



# Begeleiden individuele exporteurs

## Vragen van de Vlaamse exporteurs

- **Provinciale kantoren** FIT in Vlaanderen :  
Algemene exportbegeleiding
- **FIT Tokyo** : expertise Japanse markt



# Begeleiden individuele exporteurs

## Actieve business matching

- **Uitnodigingscampagne** Japanse aankopers
- **Voedingsbeurzen** ISM en Anuga (Keulen), Sial (Parijs) en Foodex (Tokyo)
- **FIT Tokyo team aanwezig**
- Doel 1 : juiste aankoper bij de juiste exporteur brengen
- Doel 2 : Vlaamse exporteur bijstaan bij opvolging
- **Ideaal patroon** : deelname aan Anuga/Sial of ISM  
gevolgd door deelname aan Foodex Tokyo



# Begeleiden individuele exporteurs

## Subsidies

- Zakenreizen naar Japan
- Promotiemateriaal voor Japan
- Deelname aan Japanse beurzen
- .... → [www.flandersinvestmentandtrade.be](http://www.flandersinvestmentandtrade.be)
  
- Ondersteuning **YES programma**  
initiatief van Belgium-Japan Association  
en Belgium-Luxembourg Chamber in Commerce  
→ [www.bja.be](http://www.bja.be)

# Strategie van F.IT. voor Japan

1. **Imagobevordering**
2. **Individuele** begeleiding exporteurs
- 3. Wegwerken **handelsbelemmeringen**



# Wegwerken handelsbelemmeringen

- **2013 : start onderhandelingen vrijhandelsakkoord EU-Japan**  
**Rol FIT** : aanleveren info over handelsbelemmeringen  
aan E.U.-onderhandelaars
- **2013 : onderhandelingen Trans Pacific Partnership :**  
Japan doet mee sinds juli 2013
- **2013 : start onderhandelingen vrijhandelsakkoord EU-VSA**



# Overzicht van de presentatie

1. De **markt** van voeding en drank in Japan  
en zijn **distributiekanalen**

1.1. Groothandel

1.2. Kleinhandel

2. **Import** van voeding en drank in Japan

3. **Belgische** voeding en drank in Japan

4. **Strategie** van F.I.T.

 5. Conclusies

6. Vragen ?



# Hoe de Japanse voedingsmarkt veroveren ?

## 1. Pas je aan aan het distributiesysteem in Japan

-of : zet je **eigen netwerk** op in Japan (Ikea, Costco, Carrefour)

-of : gebruik een of meerdere **distributeur(s) of importeur(s)**

- \*doet de importprocedure

- \*verzorgt distributie in Japan

- \*exclusief indien voldoende groot netwerk  
of exclusief per verkoopskanaal

- \*OEM-productie (met verpakking in Japan)

-of : **klein-volume** export via **e-commerce**

- \*Japanse e-shops

- \*meestal luchtvracht

- \*kleine volumes ; meer opvolgwerk ; hogere prijzen





# Hoe de Japanse voedingsmarkt veroveren ?

## 2. Promoot jezelf in Japan

- Deelname aan (door) F.I.T. (ondersteunde) activiteiten in Japan
  - \* Anuga / Sial / ISM / Foodex Japan
  - \* Belgian Beer Weekend – Belgium Food & Beer Academy in Japan
  - \* YES-program (BJA/BLCCJ)
  - \* tot 50% terugbetaling reis- en verblijfskosten
  - \* subsidies voor beursdeelnames



Foodex Japan  
Tokyo, begin maart



Belgian Beer Weekend  
5 Japanse steden

# Hoe de Japanse voedingsmarkt veroveren ?

## 3. Maak gebruik van de kennis van **F.I.T. Tokyo**

\*Georges Nagels, deputy trade

\*Yoko Kodama, executive assistant

\*Dirk De Ruyver, Vlaams economisch vertegenwoordiger

via de **provinciale kantoren** van F.I.T.  
[www.flandersinvestmentandtrade.be](http://www.flandersinvestmentandtrade.be)



# Praktische bronnen

Engelstalige publicaties over importprocedures in Japan

**Manufactured Imports and Investment Promotion  
Organization (MIPRO)**

[www.mipro.or.jp](http://www.mipro.or.jp)

(kantoor alleen in Japan)

**Japan External Trade Organization (JETRO)**

[www.jetro.go.jp](http://www.jetro.go.jp)

(wereldwijd kantoren ; ook in Brussel)



# Overzicht van de presentatie

1. De **markt** van voeding en drank in Japan  
en zijn **distributiekanalen**

1.1. Groothandel

1.2. Kleinhandel

2. **Import** van voeding en drank in Japan

3. **Belgische** voeding en drank in Japan

4. **Strategie** van F.I.T.

5. Conclusies

 6. Vragen ?



# Meer informatie

**Dirk De Ruyver**  
**Flanders Investment and Trade**

**c/o Embassy of Belgium**  
**5-4 Nibancho, Chiyoda-ku**  
**Tokyo 102-0084, Japan**  
**Tel: +81.3.5210.5882**  
**Fax: +81.3.5210.5883**  
**E-mail: [tokyo@fitagency.com](mailto:tokyo@fitagency.com)**

**[www.flandersinvestmentandtrade.com](http://www.flandersinvestmentandtrade.com)**

